

выпускная квалификационная работа

# Разработка графического сопровождения деятельности клиники «НАНОМЕДИКА»

Автор: Анастасия Баранова

Руководитель: Светлана Владимировна Витковская

Руководитель  
теоретической части: Позднякова Ксения Григорьевна

# ПОЗИЦИОНИРОВАНИЕ КЛИНИКИ

Компания «Наномедика» основана в 2010 году.

Она является крупным поставщиком медицинского оборудования в таких областях как:

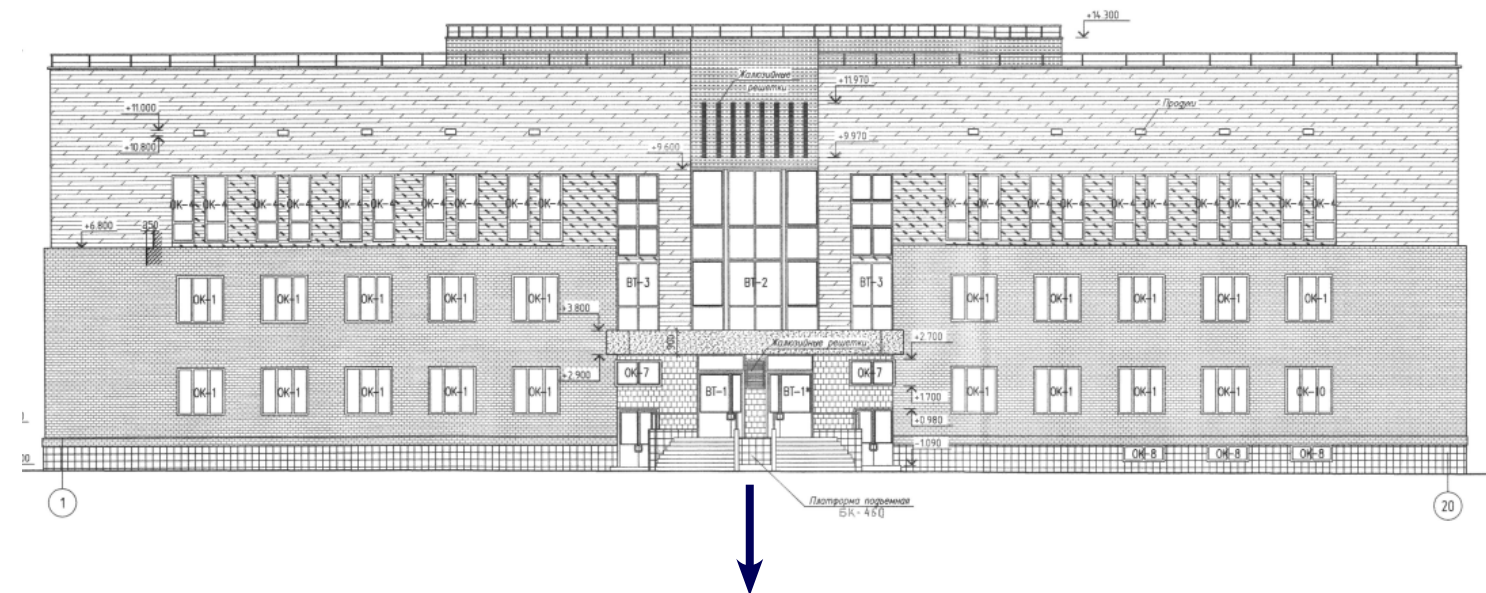
- диагностика
- хирургия
- неонатология
- гинекология
- эндоскопия
- травматология



Открытие клиники «Наномедика» запланировано на 2021 год.

Клиника специализируется на трех основных направлениях:

- диагностика
- лечение
- реабилитация



Здание клиники отвечает всем требованиям, предъявляемым к современному медицинскому учреждению и содержит лаборатории для диагностики, оборудованные кабинеты приёма, дневной стационар и залы для реабилитации.

# ВВОДНАЯ ЧАСТЬ

## АКТУАЛЬНОСТЬ РАБОТЫ

Компания «Наномедика» — активный участник рынка поставок медицинского оборудования уже более 10 лет. Цели компании — вывод на рынок России высокотехнологичного, инновационного медицинского оборудования, материалов и услуг от ведущих производителей медицинского оборудования и расходных материалов для медицины.

В ближайшее время планируется открытие одноименной клиники. Имиджевая графическая составляющая для нее еще не разработана. Именно поэтому поступил запрос на создание собственного графического стиля. Одной из сильных сторон компании является клиентоориентированность, поэтому есть необходимость спроектировать современный, узнаваемый стиль для коммуникации пациент-клиника.

## ЦЕЛЬ РАБОТЫ

Создать графическое сопровождение инновационного медицинского центра, соответствующее его позиционированию.

## ЗАДАЧИ

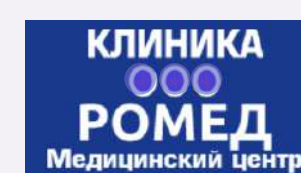
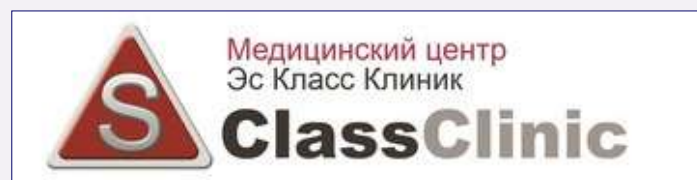
- Проанализировать существующие фирменные стили и графические аналоги, напрямую или косвенно связанные с темой исследования, выявить их достоинства и недостатки.
- Разработать концепцию графического сопровождения деятельности клиники «Наномедика».
- Определить состав проекта.
- Спроектировать оригинальное графическое сопровождение с учетом созданной концепции бренда.



# МЕДИЦИНСКИЕ ПЛАКАТЫ



В рекламных плакатах клиник самым популярным ходом является изображение счастливых пациентов и врачей.



Часто встречается знак креста и сердца. Самые популярные цвета красный и синий.



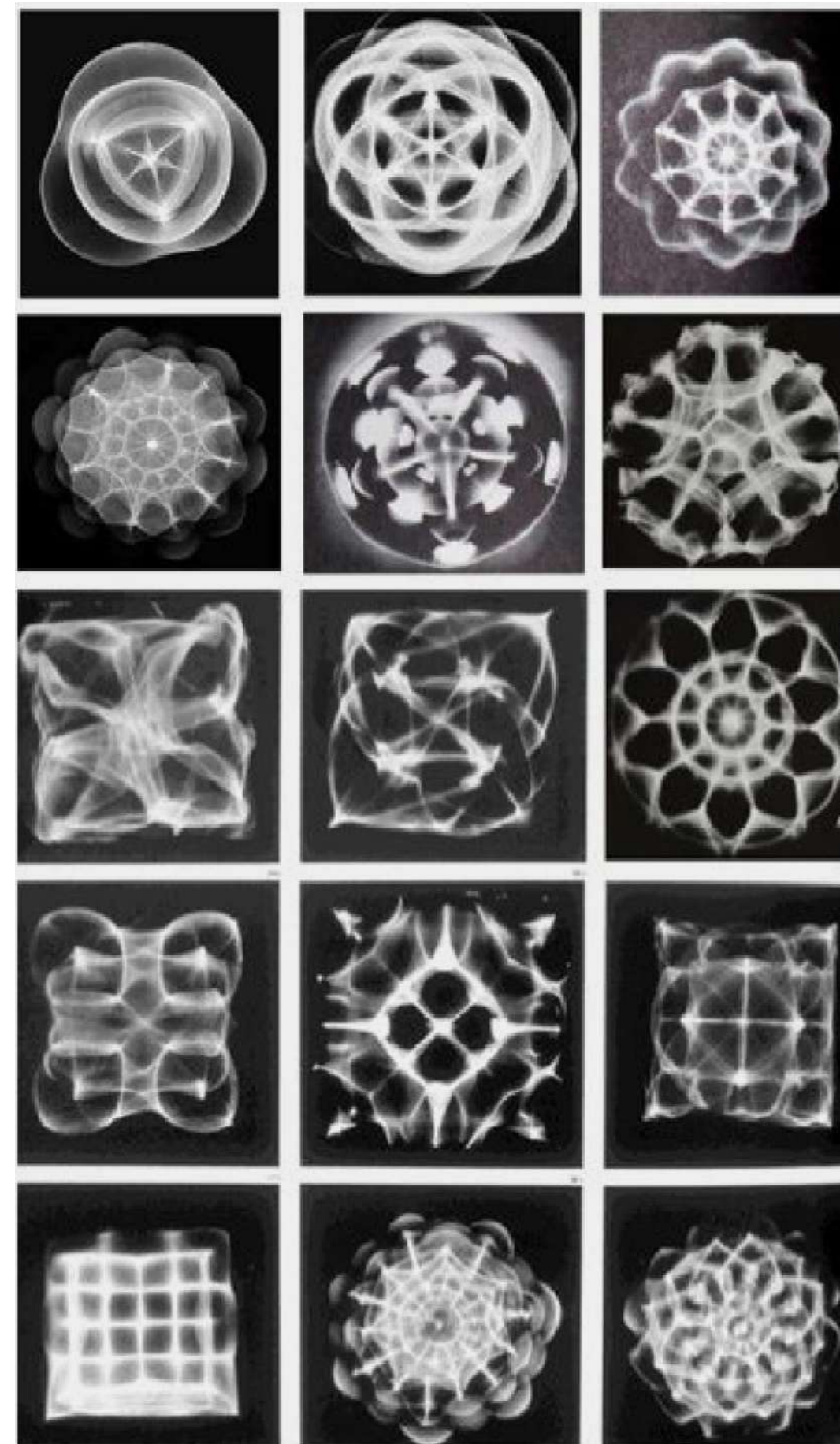
# ОСНОВНЫЕ ЭТАПЫ РАБОТЫ

## КОНЦЕПЦИЯ

Терапевтические наночастицы- биосовместимые наночастицы с заданными свойствами (в том числе размером, морфологией, состоянием поверхности) для диагностики и лечения заболеваний. Они способны встроиться в организм пациента, не вызвать побочных клинических проявлений и индуцировать клеточный или тканевой ответ, необходимый для достижения оптимального терапевтического эффекта.

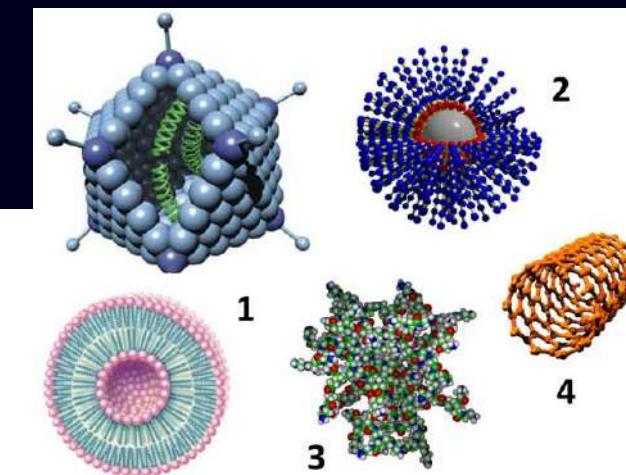
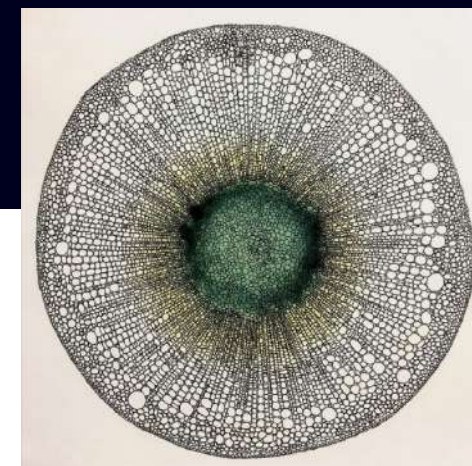
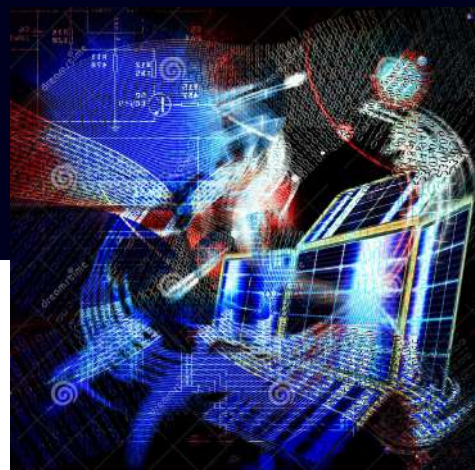
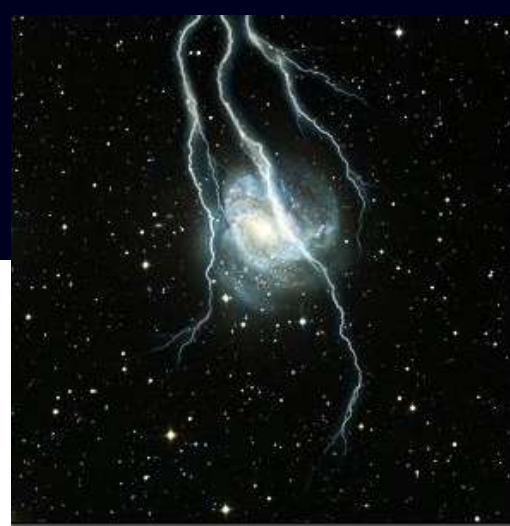
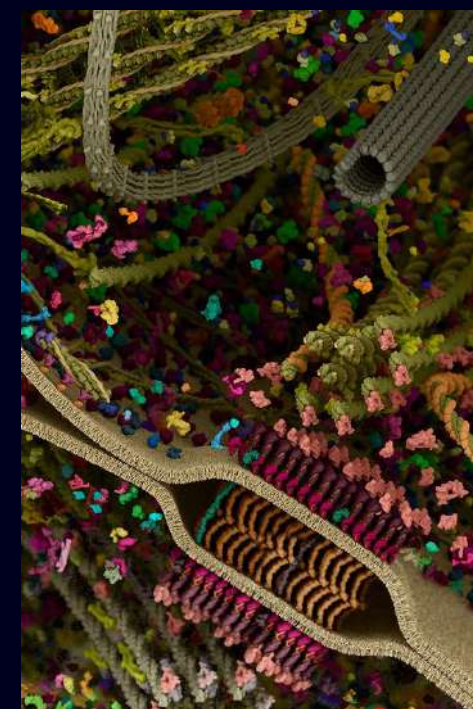
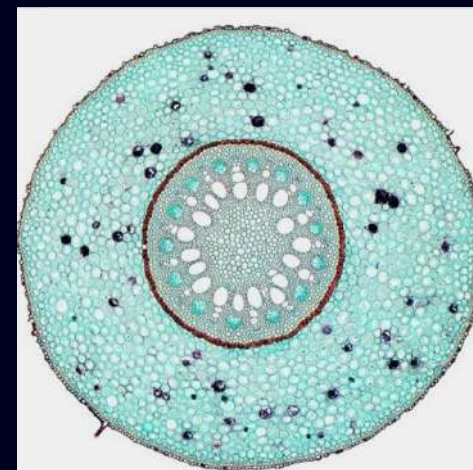
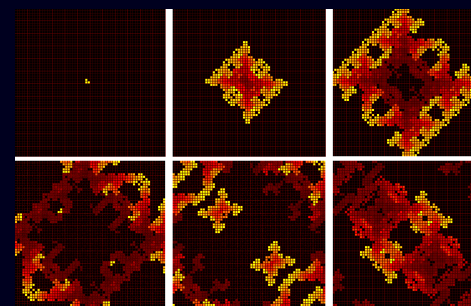
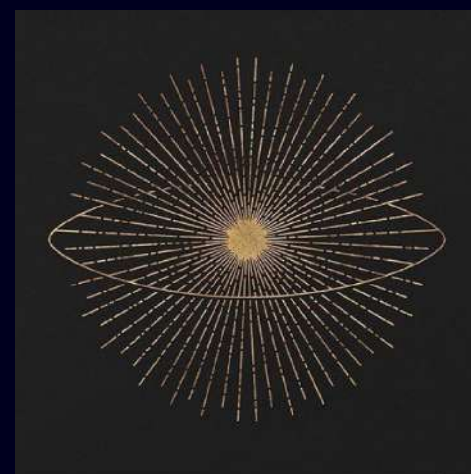
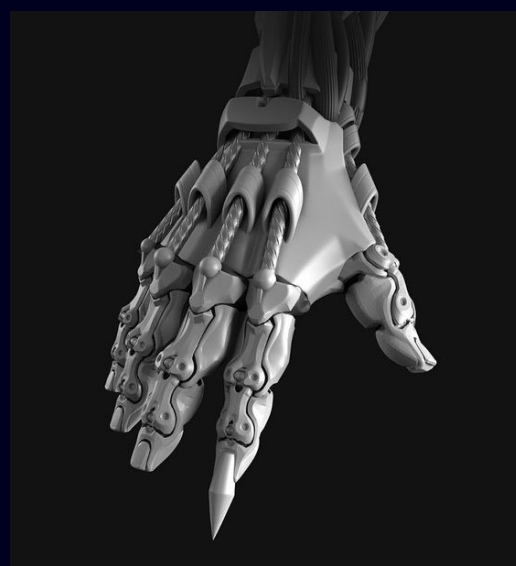
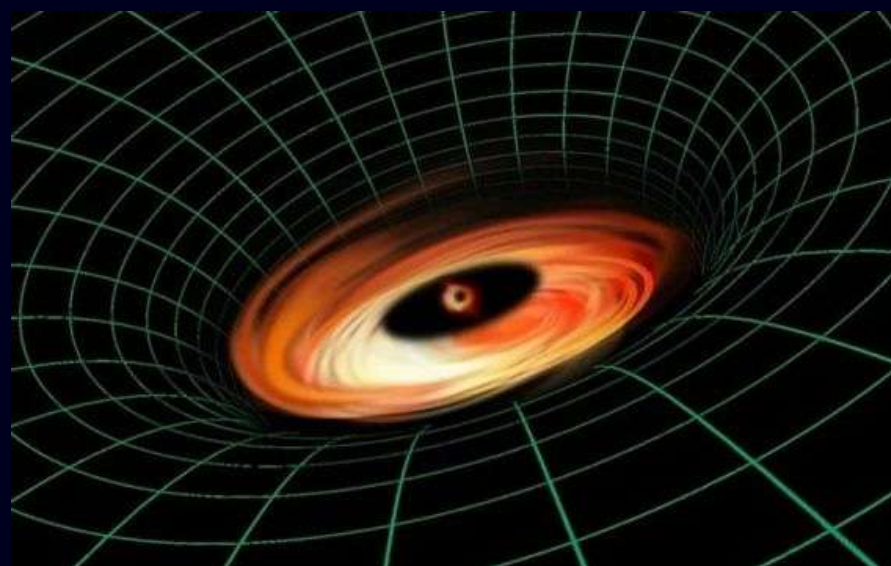
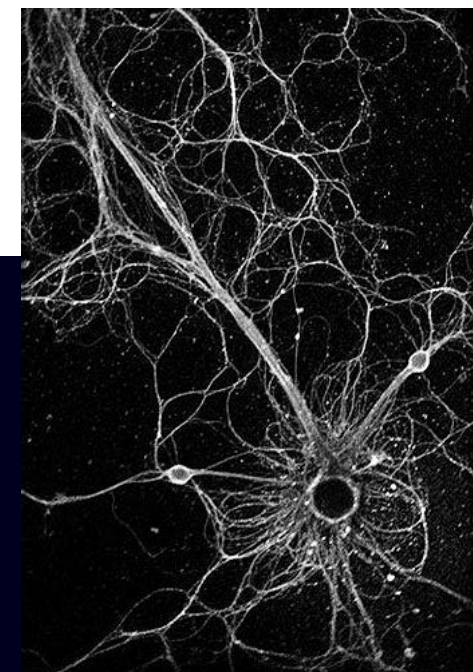
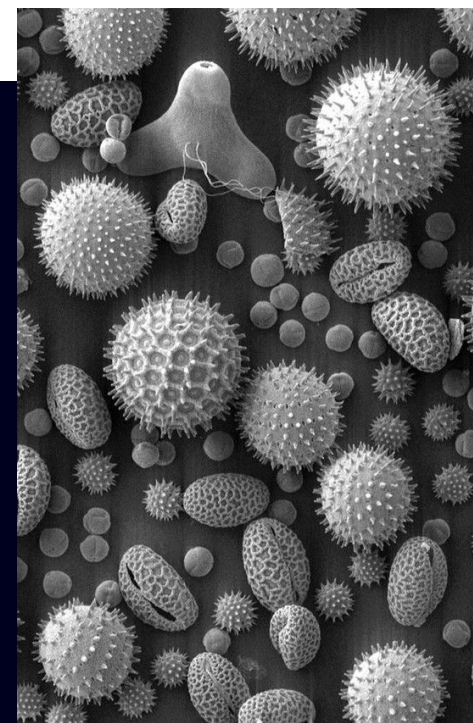
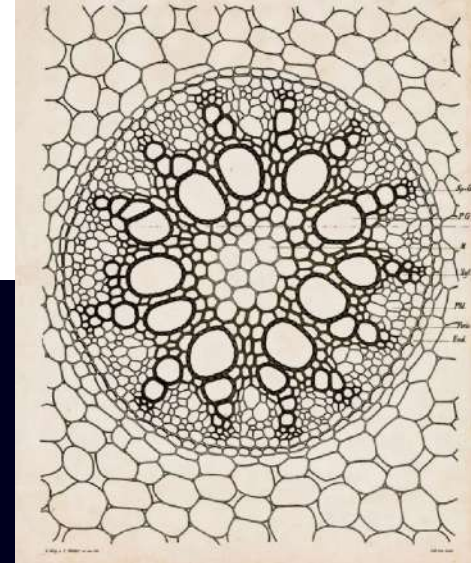
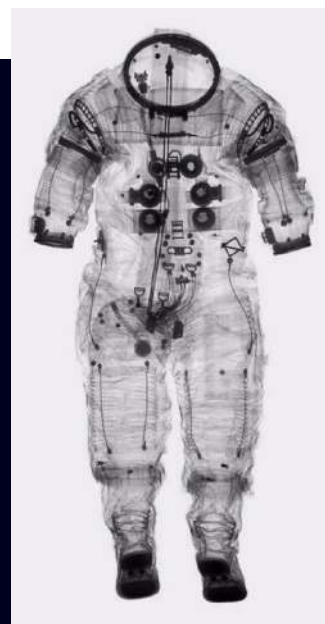
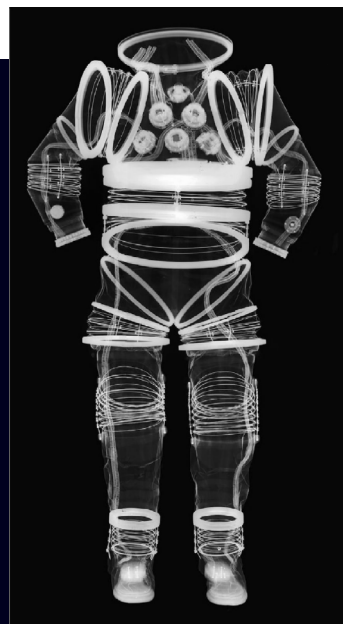
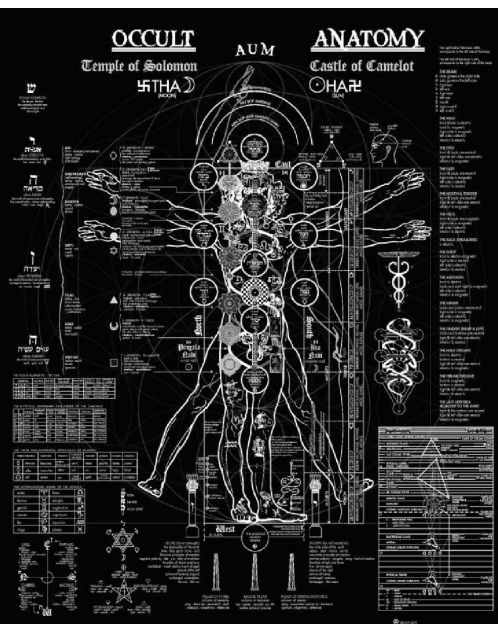
В основе визуальной концепции дизайн-проекта лежит образ наночастицы. Они имеют размер от 1 до 100 нм, но способны вылечить организм человека.

В зависимости от решаемых врачом задач, наночастицы способны собираться из различных модулей и осуществлять разные виды деятельности. Создание цельной композиции с заданными свойствами из разных, но простых частиц нашло отражение в фирменном стиле клиники «Наномедика».





# СЕМИОТИЧЕСКОЕ ПОЛЕ





## ЦЕЛЕВАЯ АУДИТОРИЯ И СОСТАВ ПРОЕКТА

Состав проекта ориентирован на две целевые аудитории для создания коммуникации пациент-клиника.

### Сотрудники клиники «Наномедика»:

- администрация
- врачи
- мед. сестры
- технический персонал

### Посетители клиники:

- пользователи лаборатории
- посетители клиники
- пациенты стационара

- бейджи
- брендированная одежда
- канцелярия

- имиджевая графика
- реклама в соц сетях
- дизайн интерфейса мобильного приложения

- карточка сопровождения
- сувенирная продукция

# ЦВЕТ

Клиника специализируется на трех основных направлениях:

диагностика

RGB 2, 6, 89  
CMYK 100, 95, 0, 65  
LAB 8, 33, -48  
HSV 237, 98, 35

лечение

RGB 99, 104, 191  
CMYK 50, 45, 0, 25  
LAB 47, 22, -46  
HSV 237, 48, 75

реабилитация

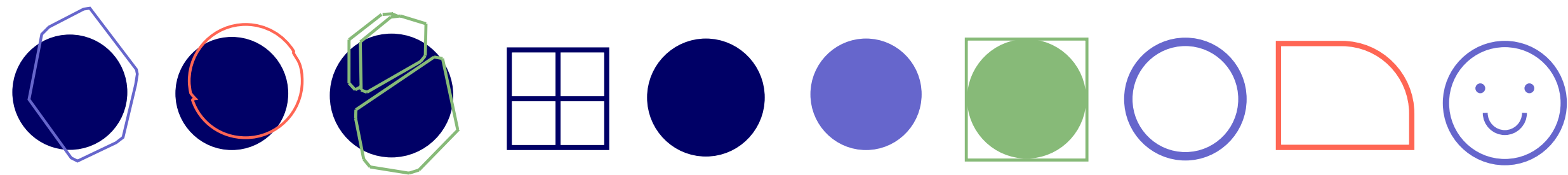
RGB 147, 191, 126  
CMYK 25, 0, 35, 25  
LAB 73, -27, 28  
HSV 101, 34, 75

RGB 242, 242, 242  
CMYK 0, 0, 0, 5  
LAB 95, 0, 0  
HSV 0, 0, 95

RGB 242, 99, 99  
CMYK 0, 60, 60, 5  
LAB 61, 55, 28  
HSV 0, 59, 95



Нан\_МЕДИКА



ЗНАК И ЛОГОТИП

НАНО●МЕДИКА

НАНО□МЕДИКА

НАНО◊МЕДИКА

НАНО☺МЕДИКА

НАНО◉МЕДИКА

НАНО●МЕДИКА

НАНО◌МЕДИКА

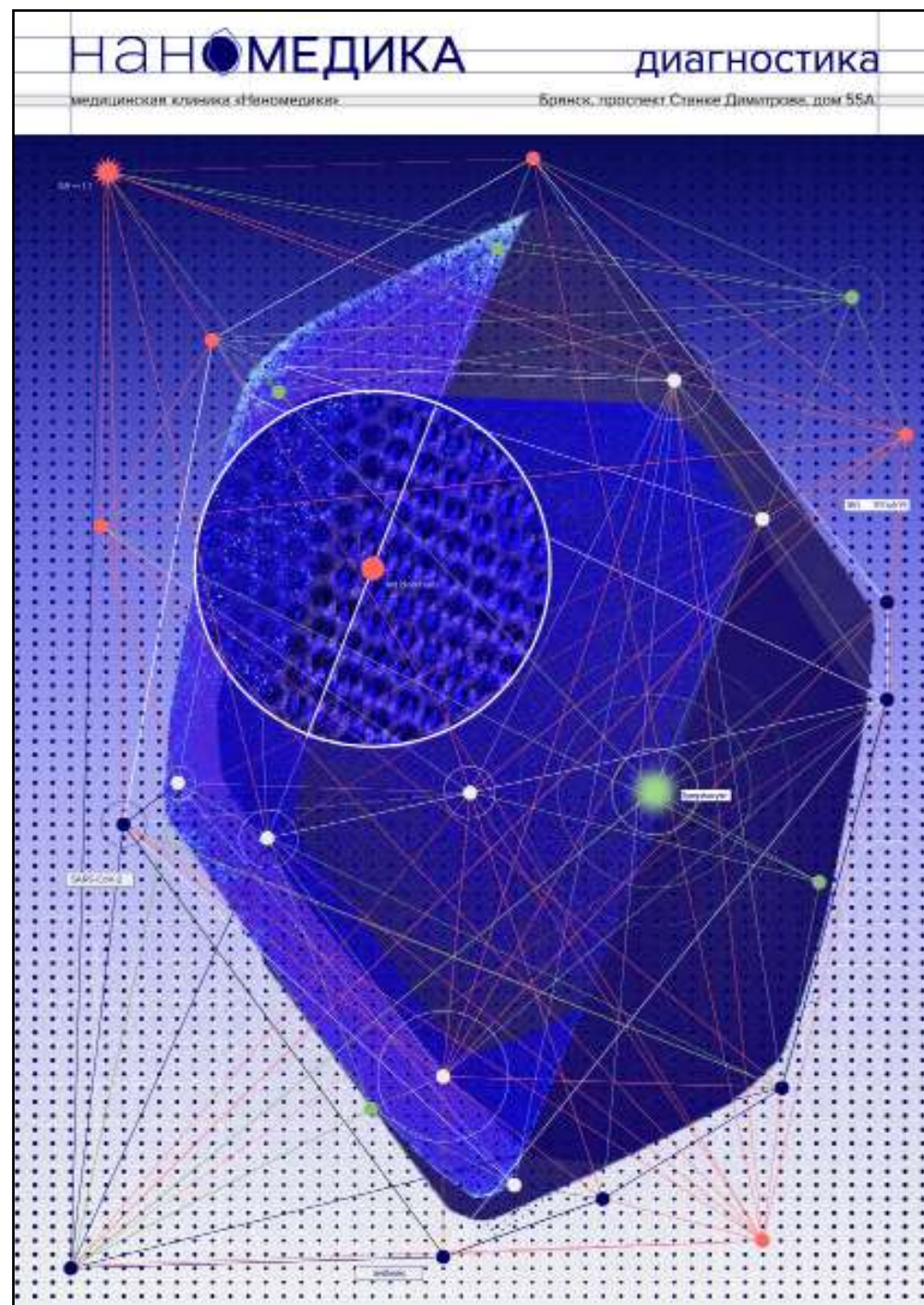
НАНО○МЕДИКА

НАНО▣МЕДИКА

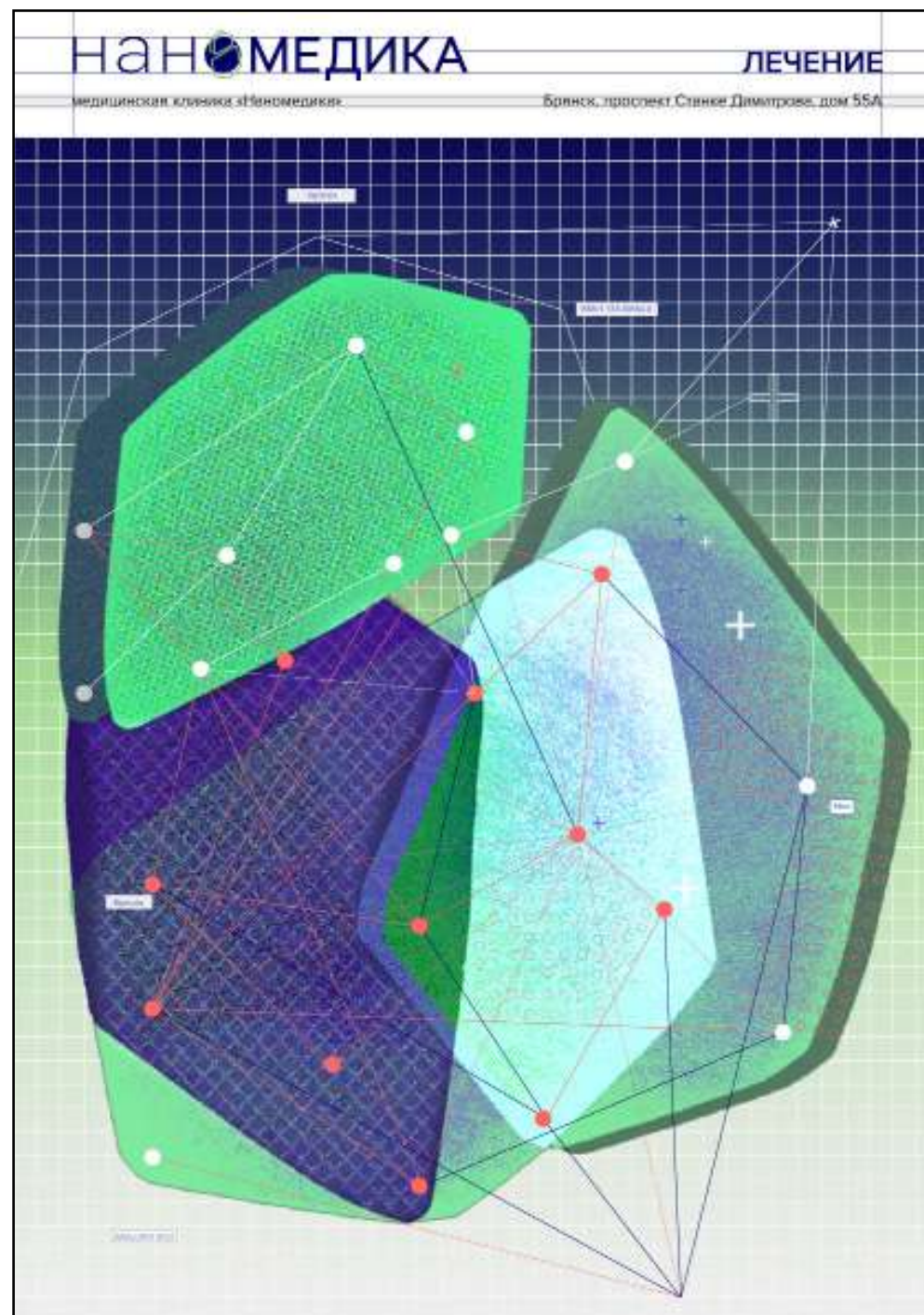
НАНО◉МЕДИКА



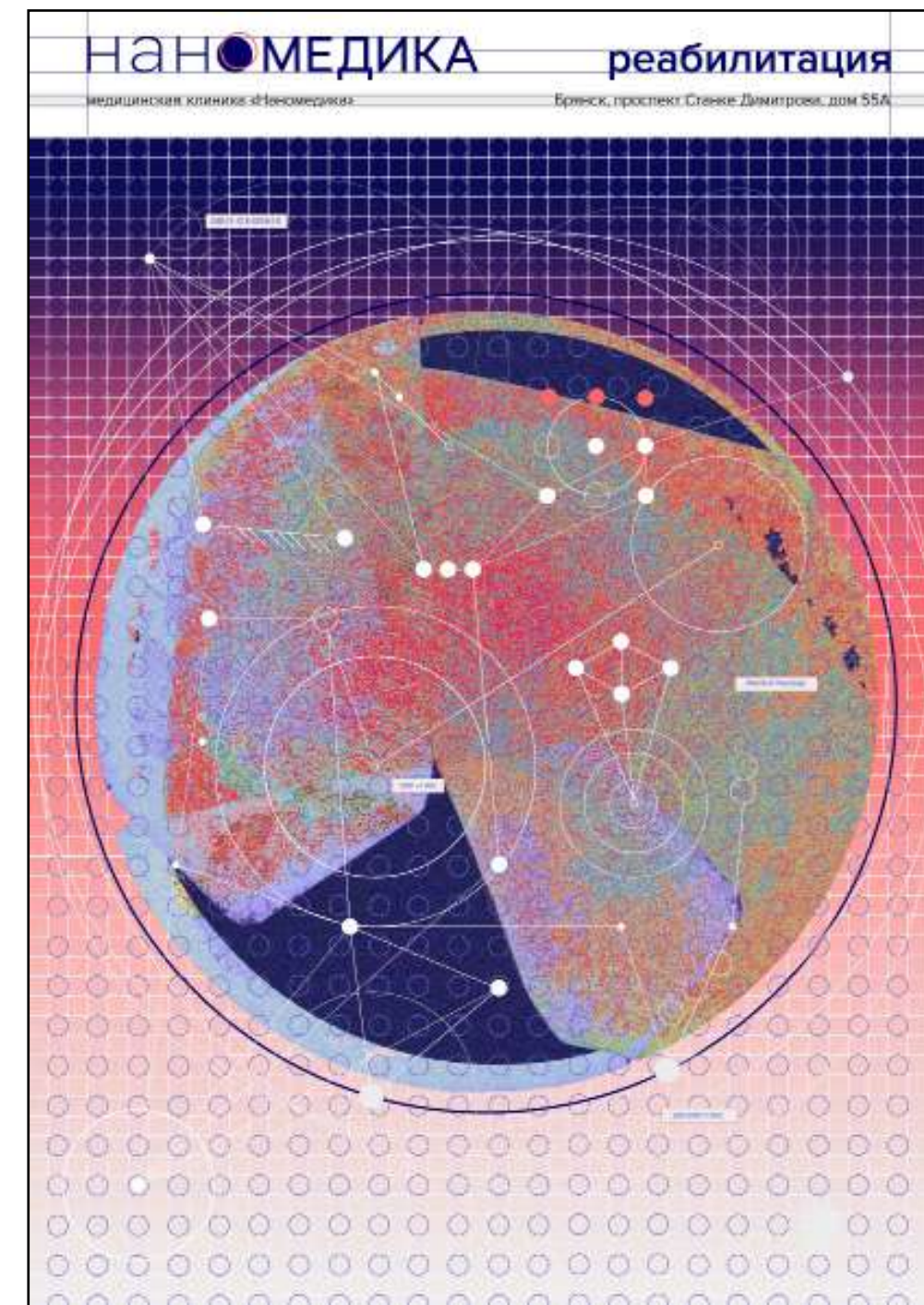
## ИМИДЖЕВАЯ ГРАФИКА. ПЛАКАТЫ



В плакате отображается диагностика. Процесс анализа частиц, увеличение необходимого фрагмента с целью его дальнейшего изучения.



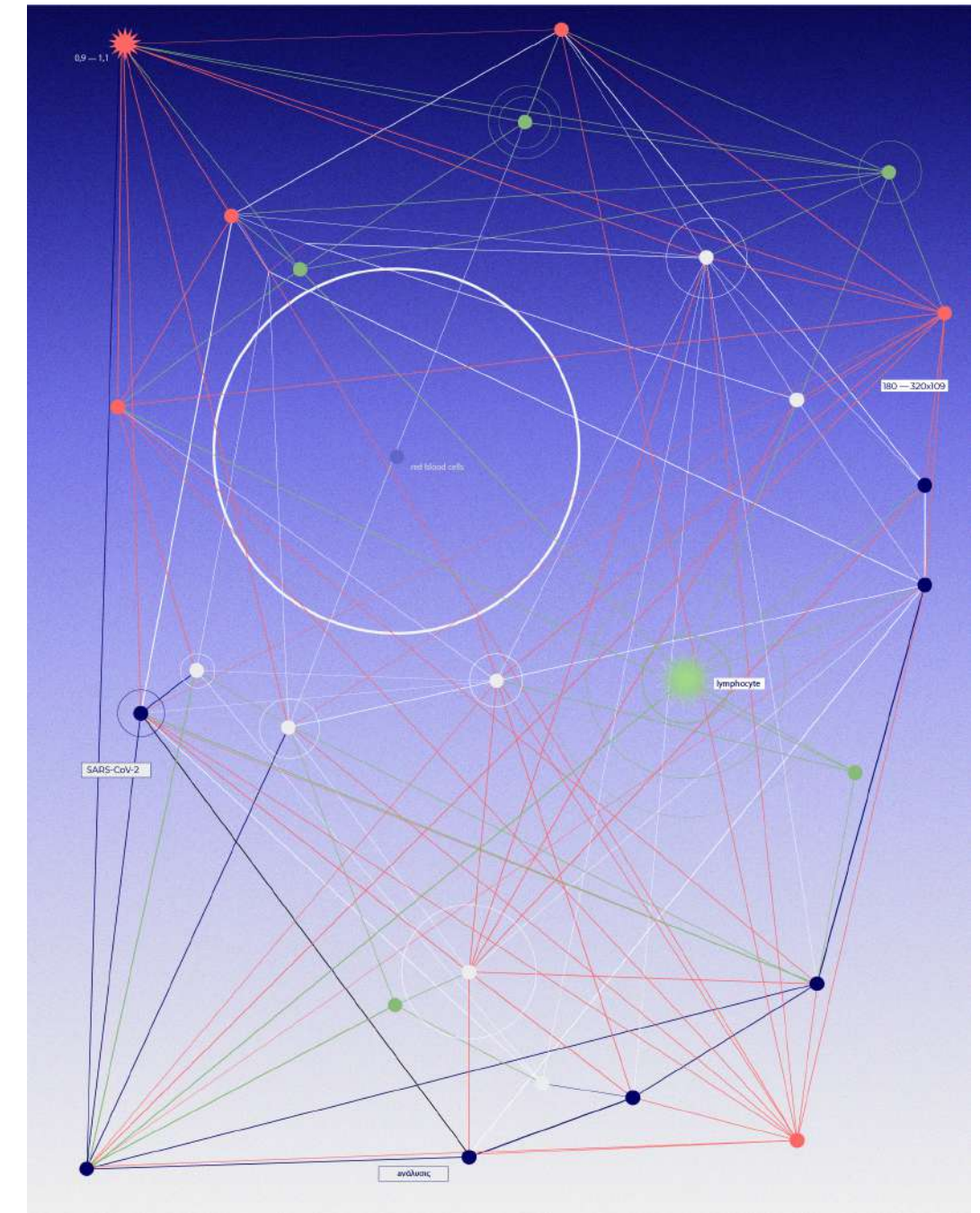
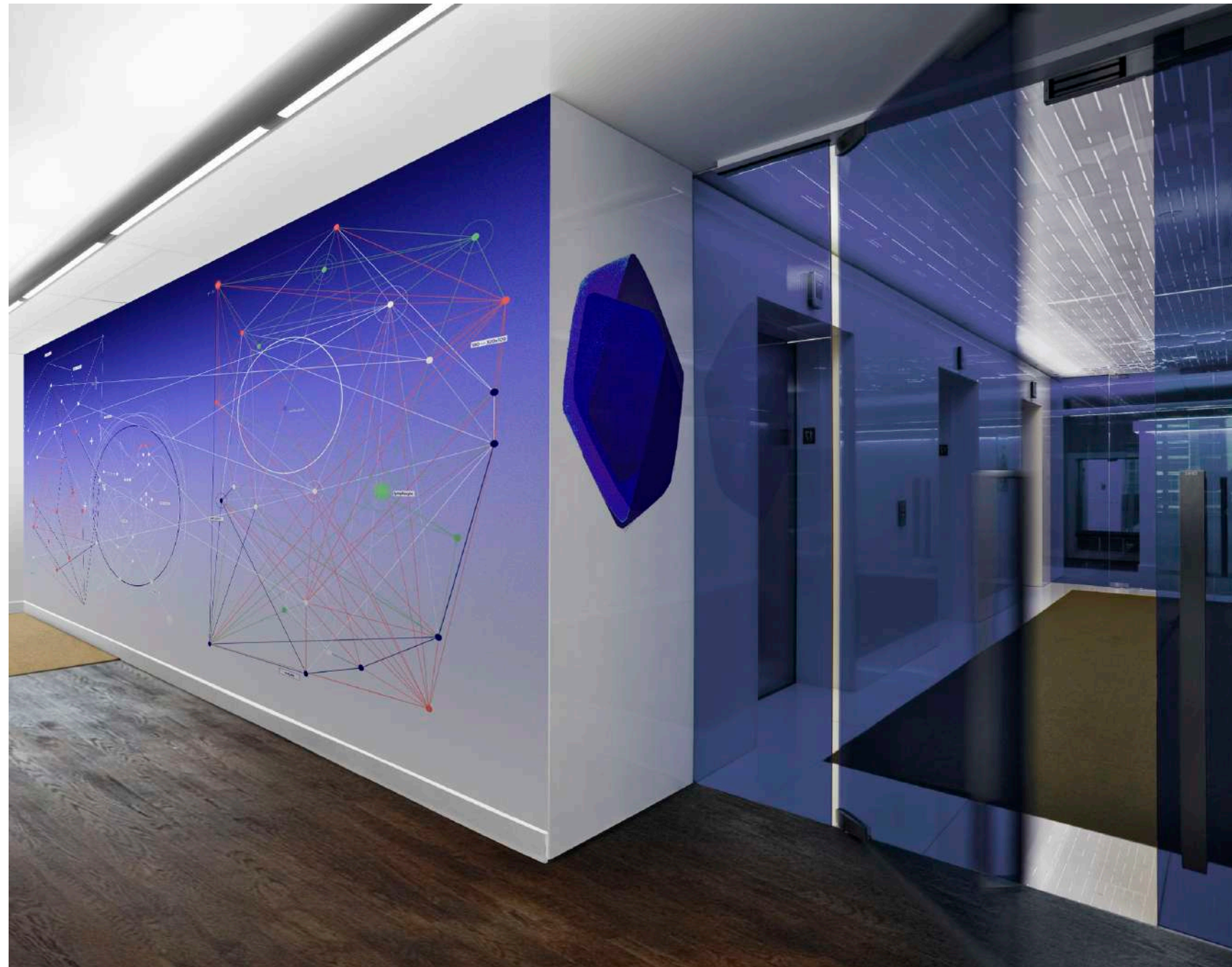
В плакате отображается процесс лечения. Объединения между собой разных компонентов- сшивание.



В плакате отображается процесс реабилитации. Стремление объекта к идеальному кругу.

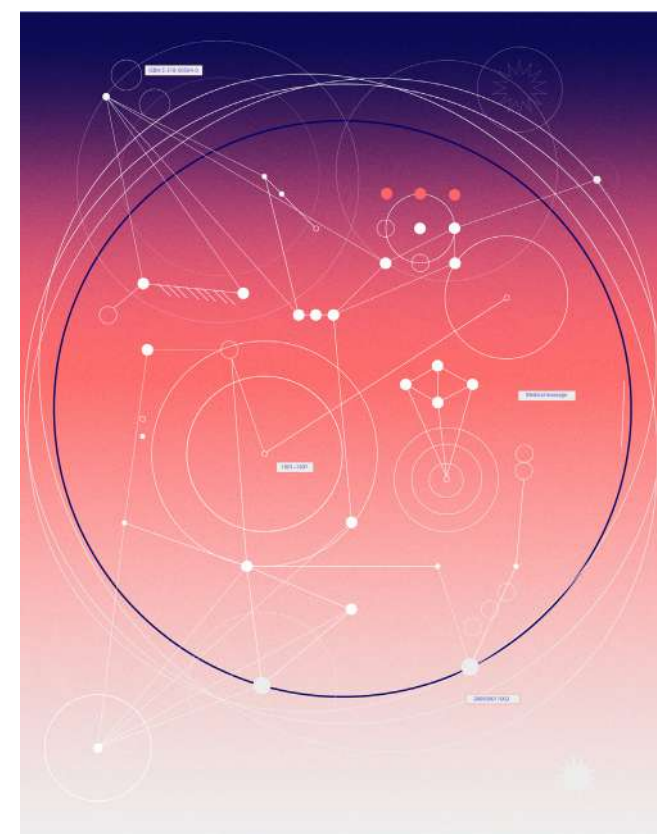
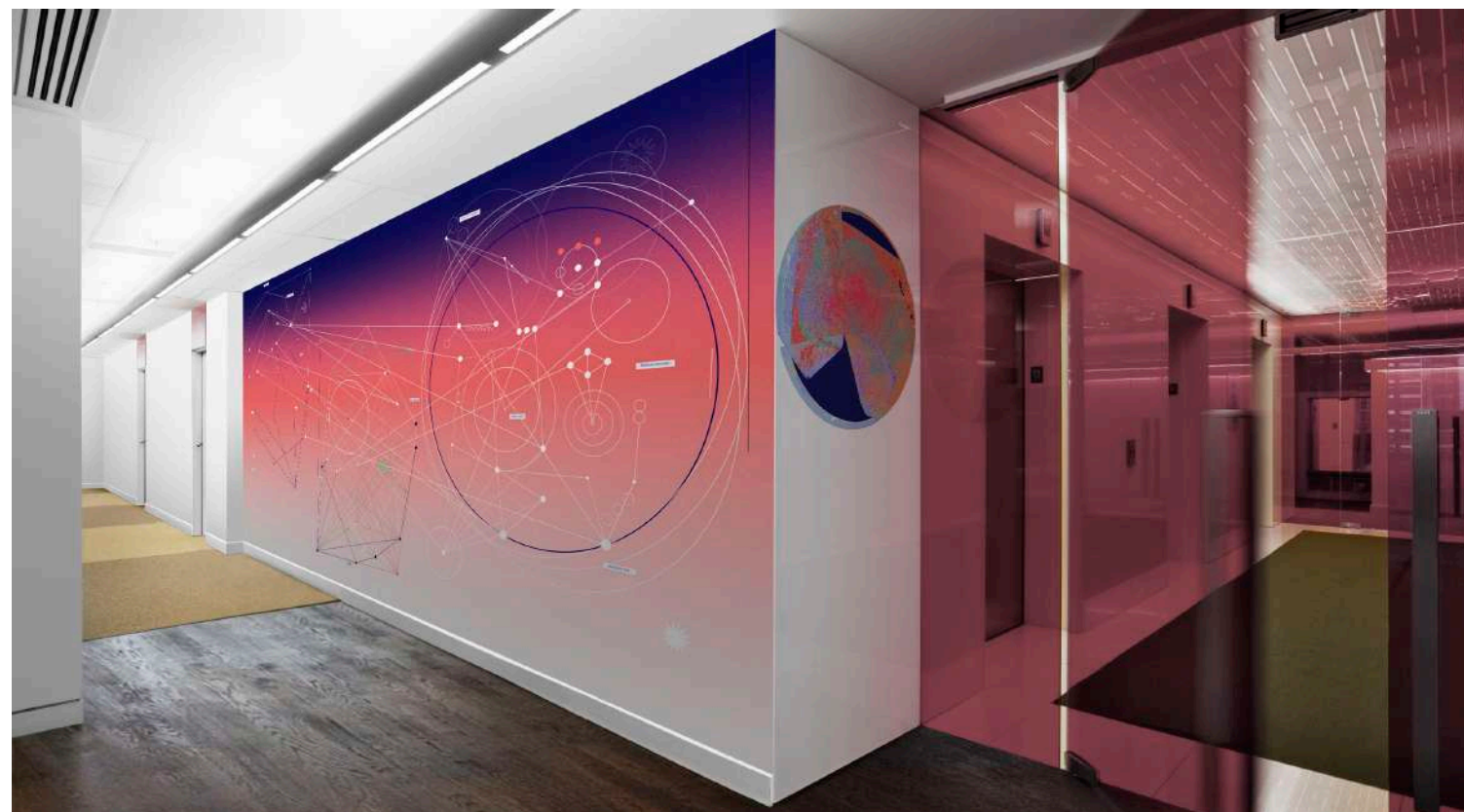
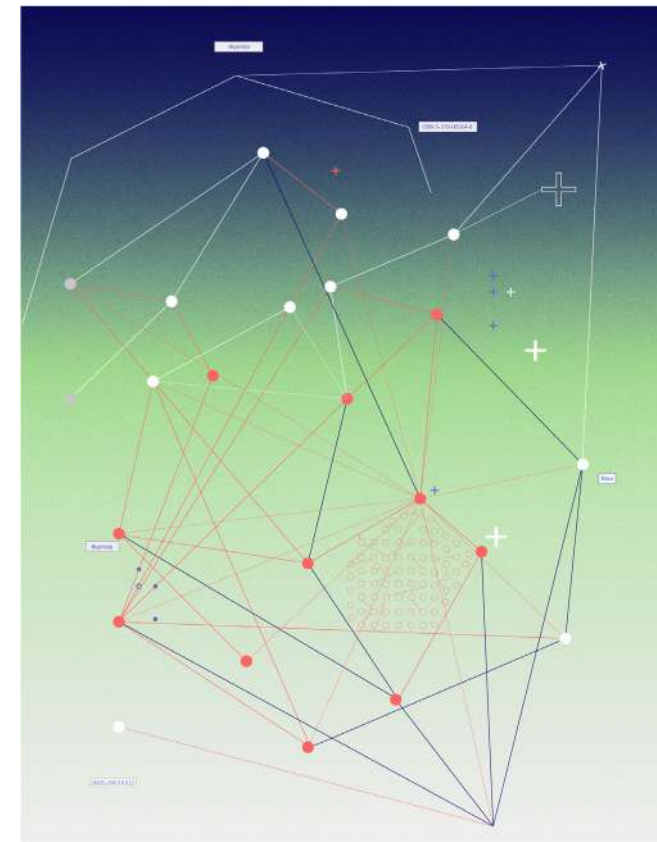


# ИМИДЖЕВАЯ ГРАФИКА. ИНТЕРЬЕР



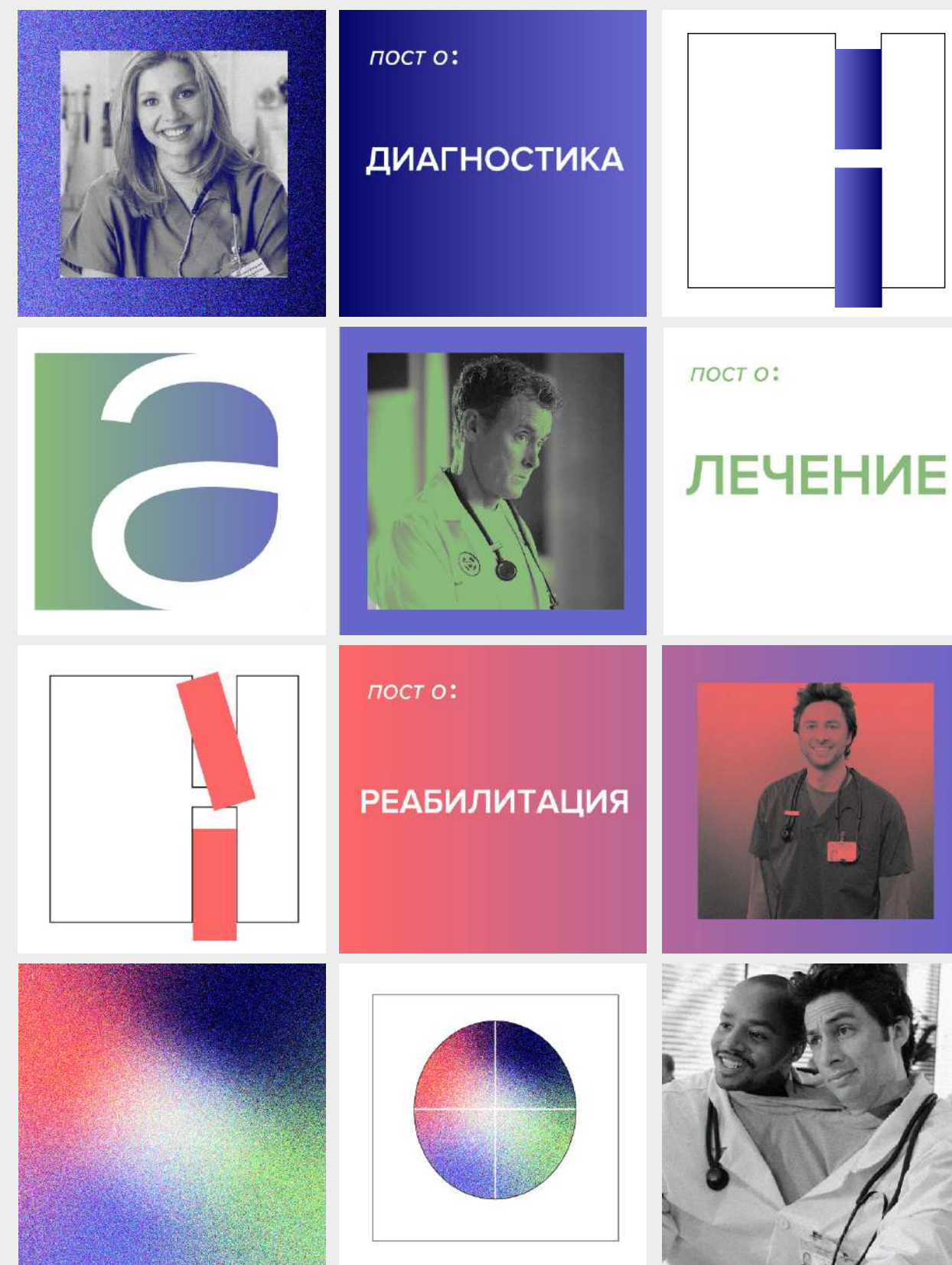
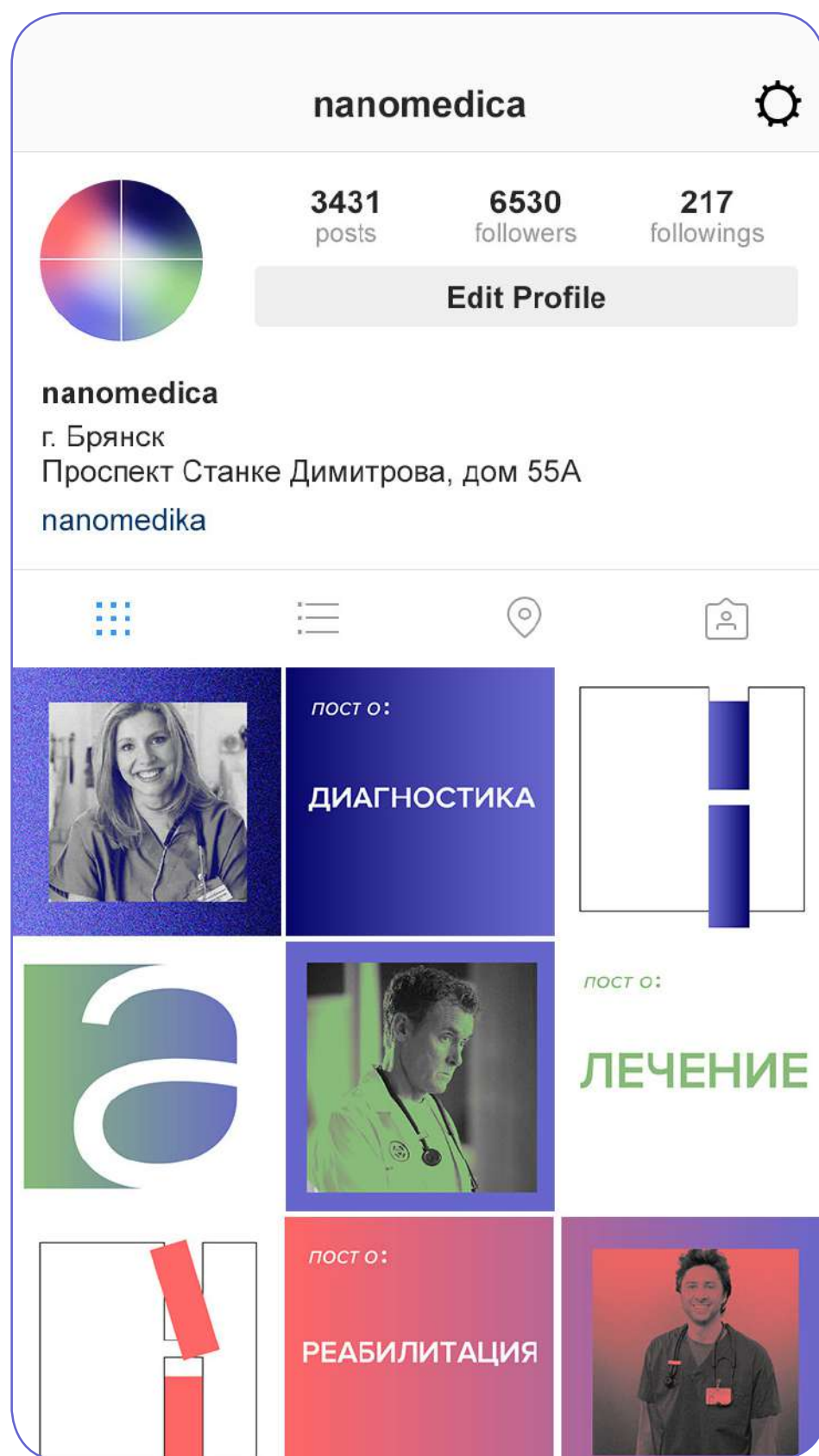


# ИМИДЖЕВАЯ ГРАФИКА. ПЛАКАТЫ В ПОМЕЩЕНИИ



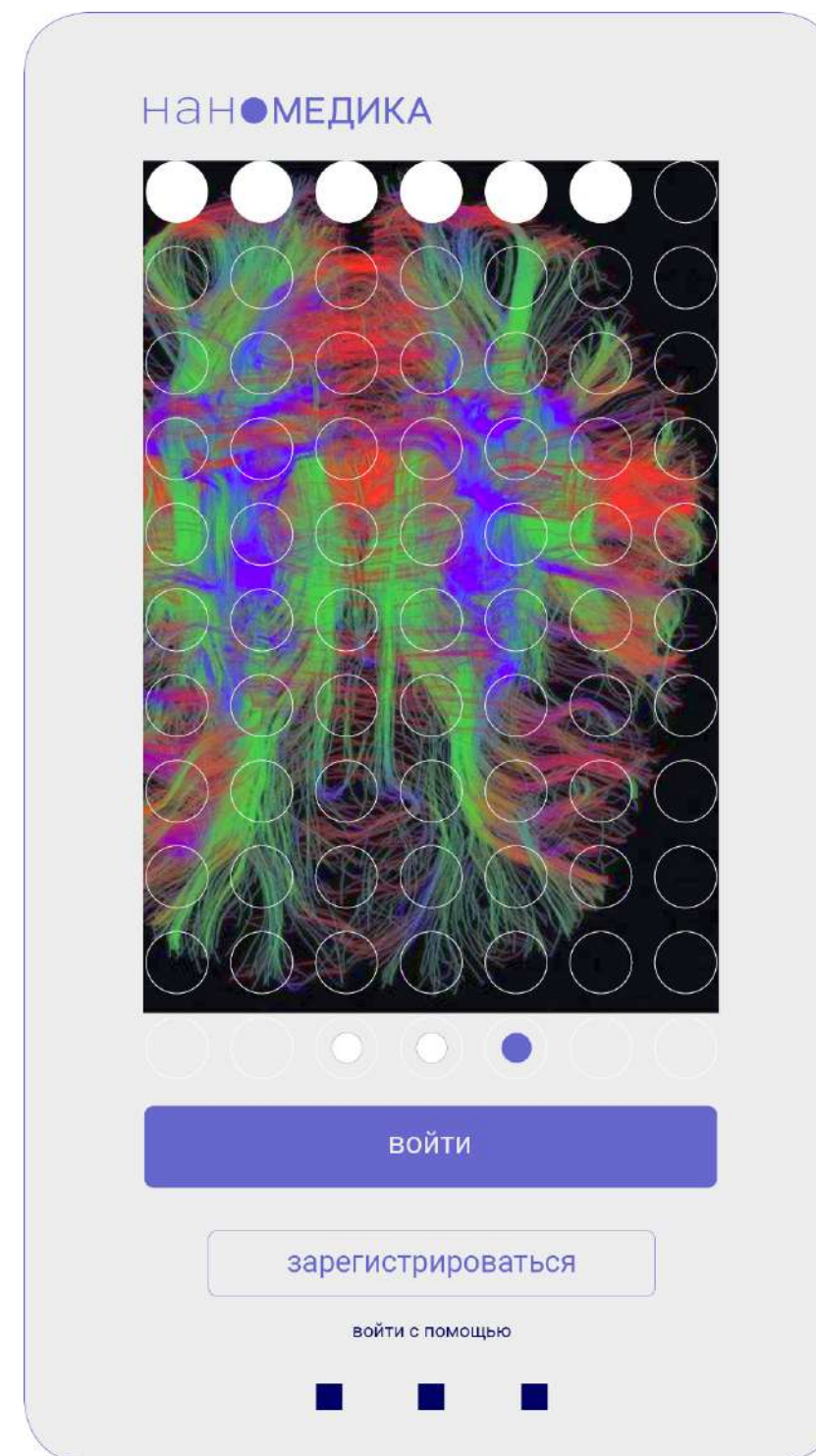
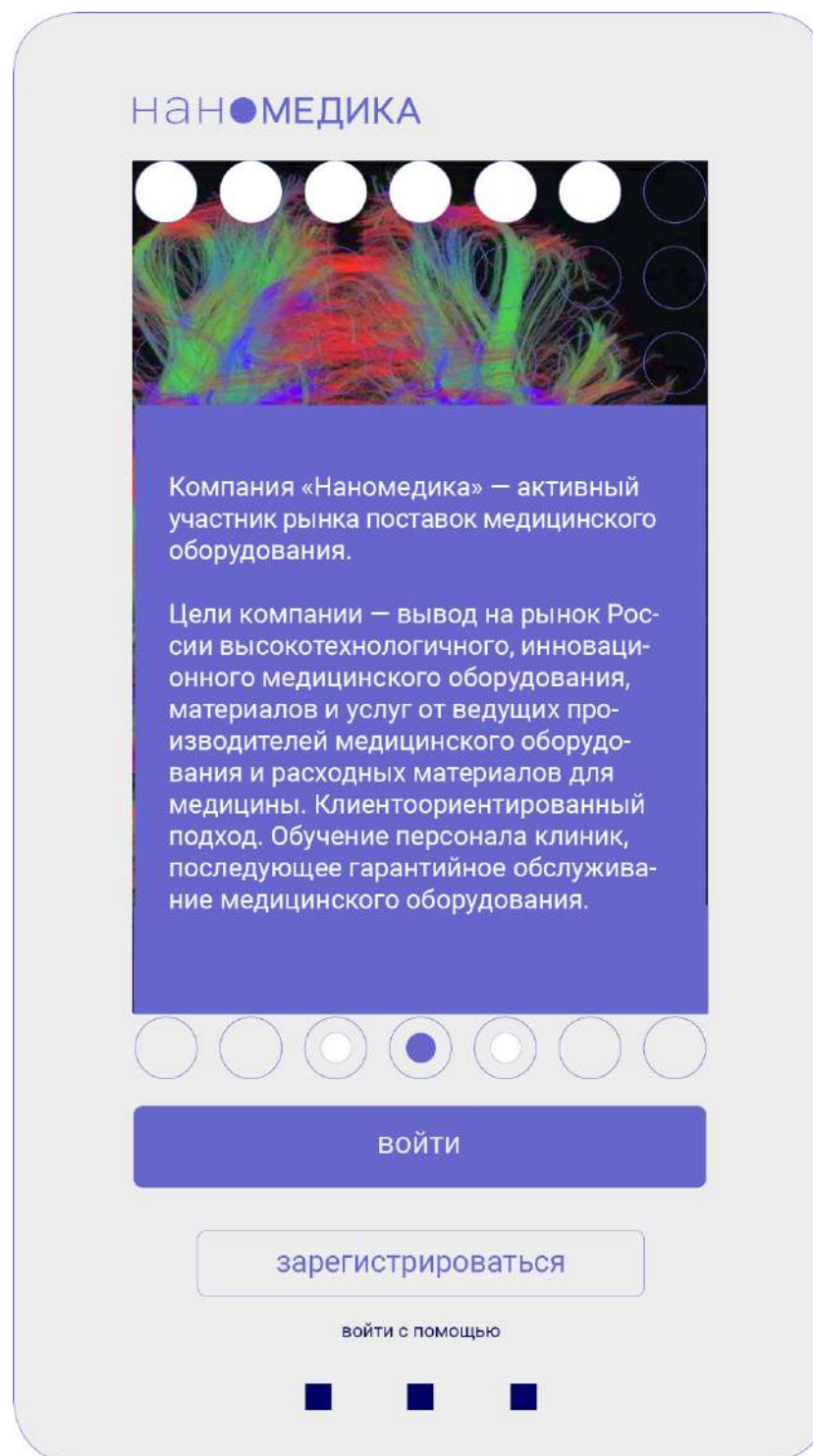
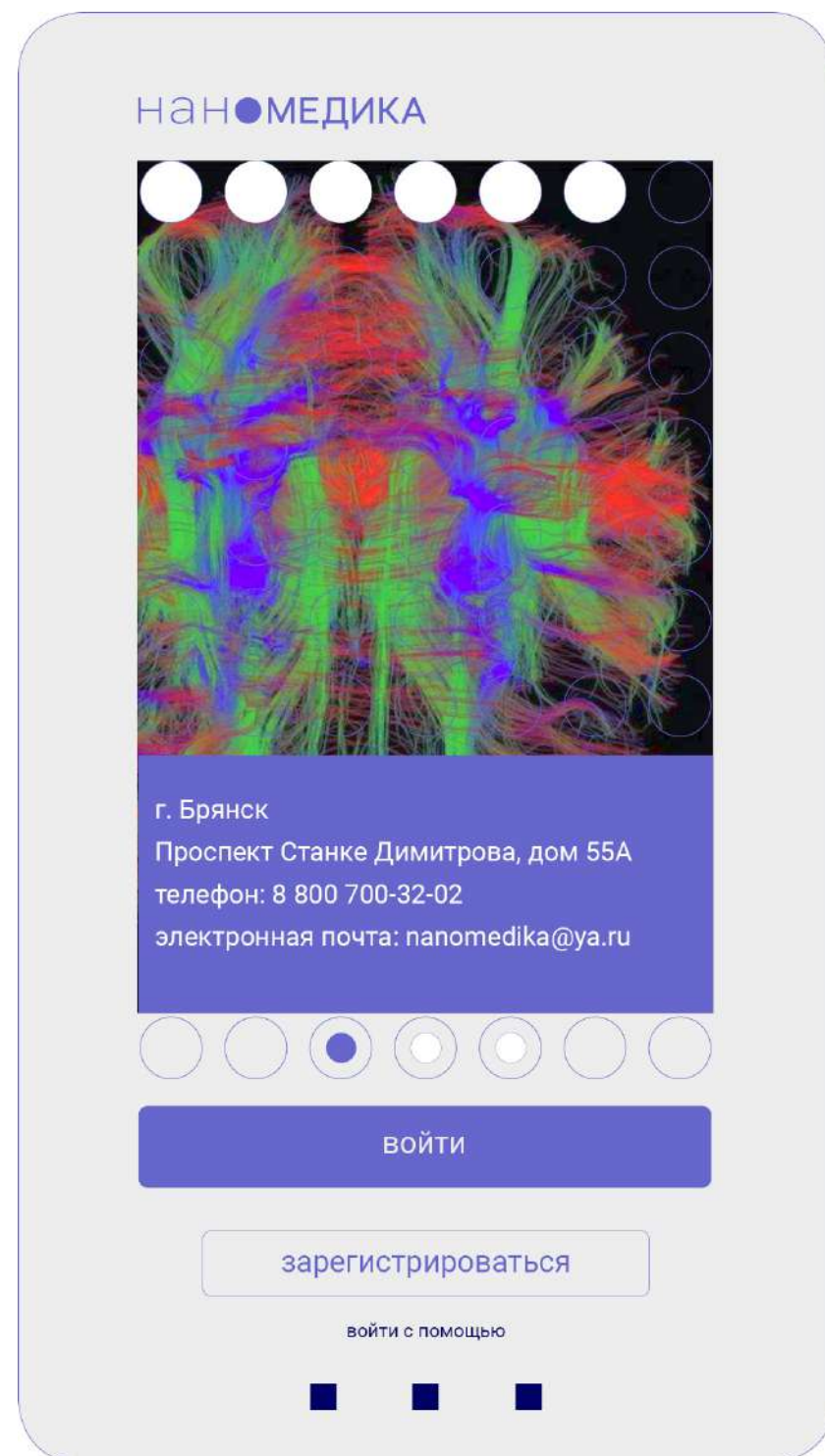


# ПУТЬ ПАЦИЕНТА К ВРАЧУ. ИНСТАГРАМ





# ПУТЬ ПАЦИЕНТА К ВРАЧУ. ПРИЛОЖЕНИЕ



← регистрация

Фамилия Имя Отчество  
.....  
Иван Иванович Иванов


Дата рождения  
.....  
01.01.1970

Номер телефона  
.....  
+7(000)000-00-00

Адрес электронной почты  
.....  
nanomedika@ya.ru

зарегистрироваться

НАНОМЕДИКА

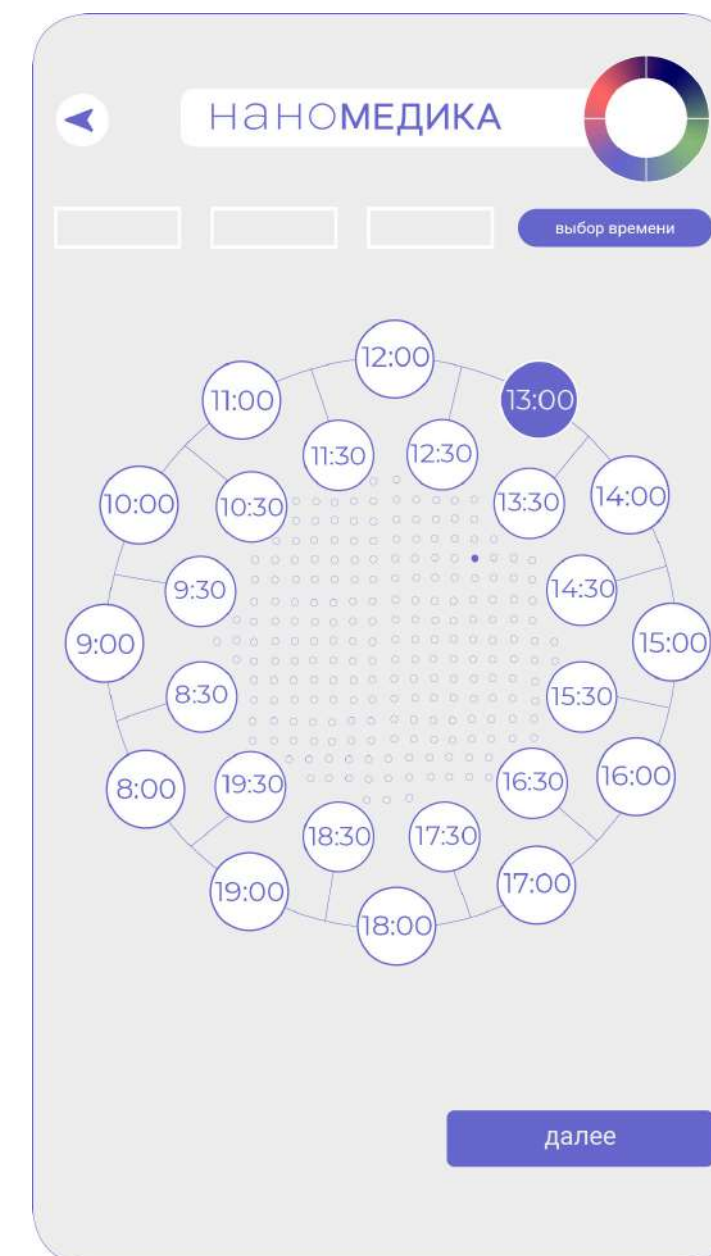
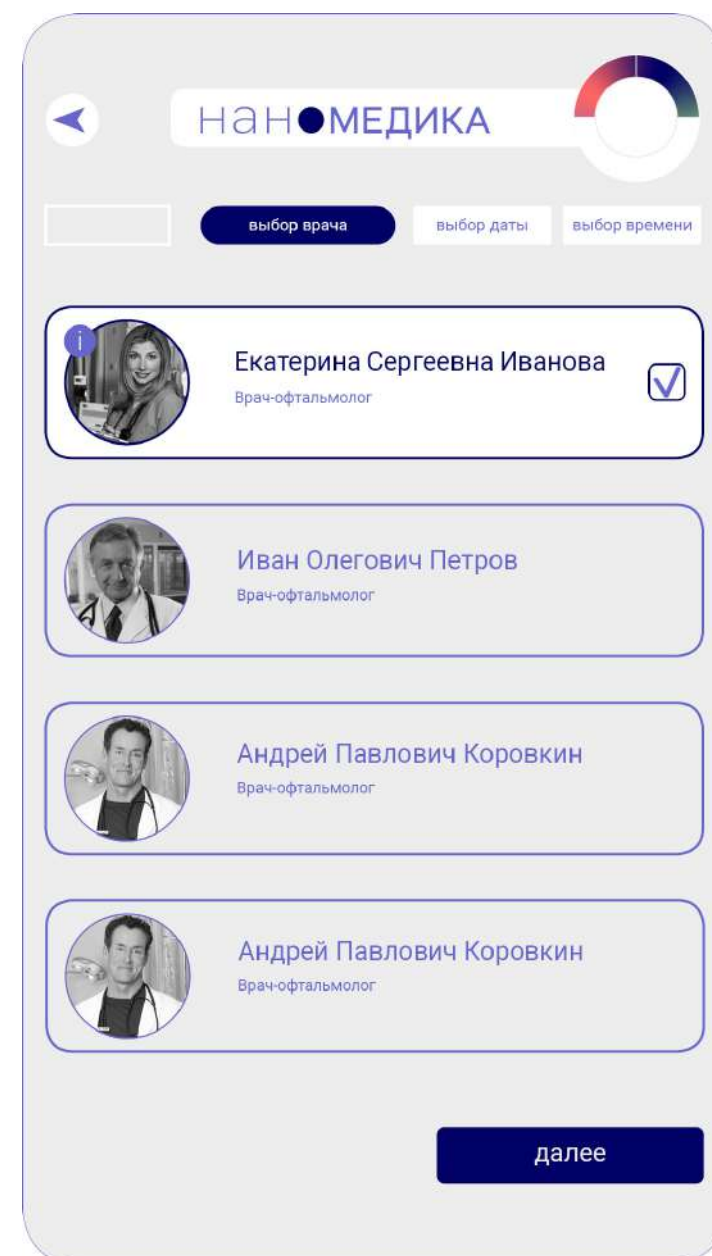


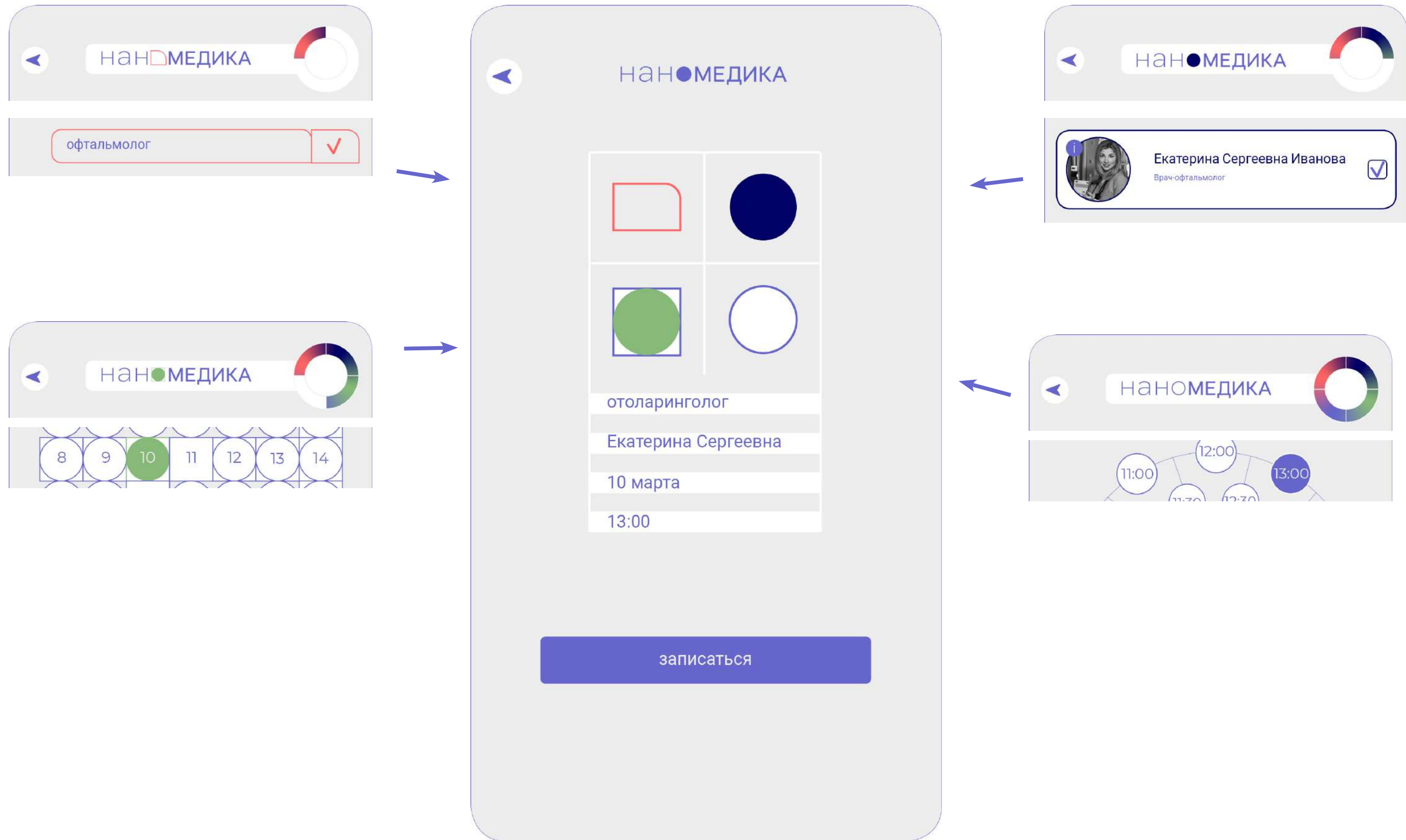
личный кабинет

запись на приём

цены и услуги

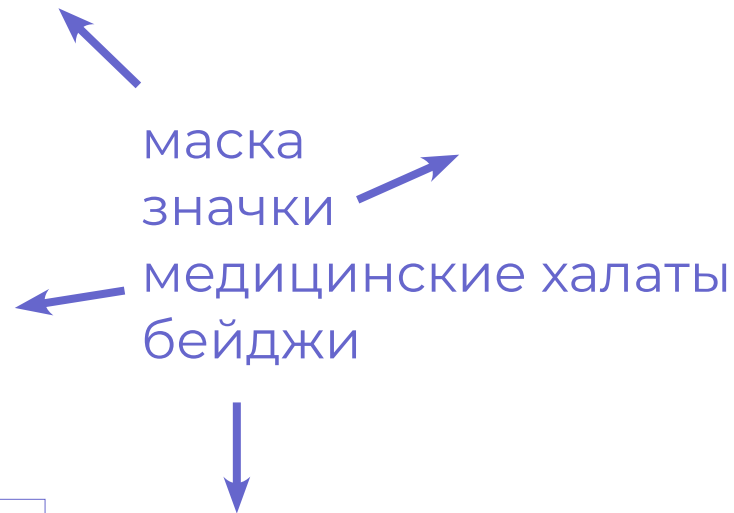








# ПУТЬ ПАЦИЕНТА К ВРАЧУ. ОДЕЖДА ПЕРСОНАЛА



врач-офтальмолог

Е	К	А	Т	Е	Р	И	Н	А	
С	Е	Р	Г	Е	Е	В	Н	А	
И	В	А	Н	О	В	А			☺

МЕДИКА

врач-реабилитолог

Е	К	А	Т	Е	Р	И	Н	А	
С	Е	Р	Г	Е	Е	В	Н	А	
И	В	А	Н	О	В	А			☺

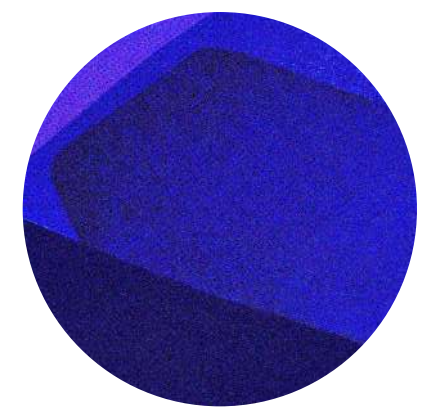
МЕДИКА

врач-лаборант

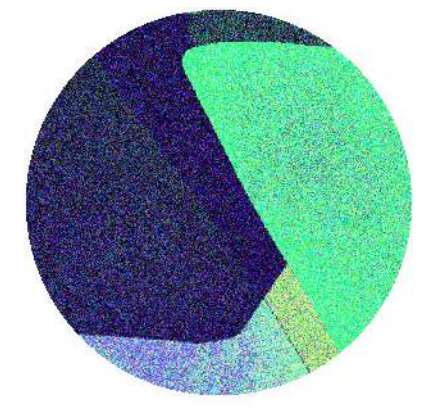
Е	К	А	Т	Е	Р	И	Н	А	
С	Е	Р	Г	Е	Е	В	Н	А	
И	В	А	Н	О	В	А			☺

МЕДИКА

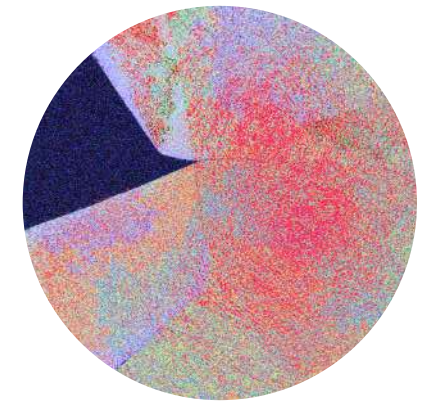
диагностика



лечение



реабилитация

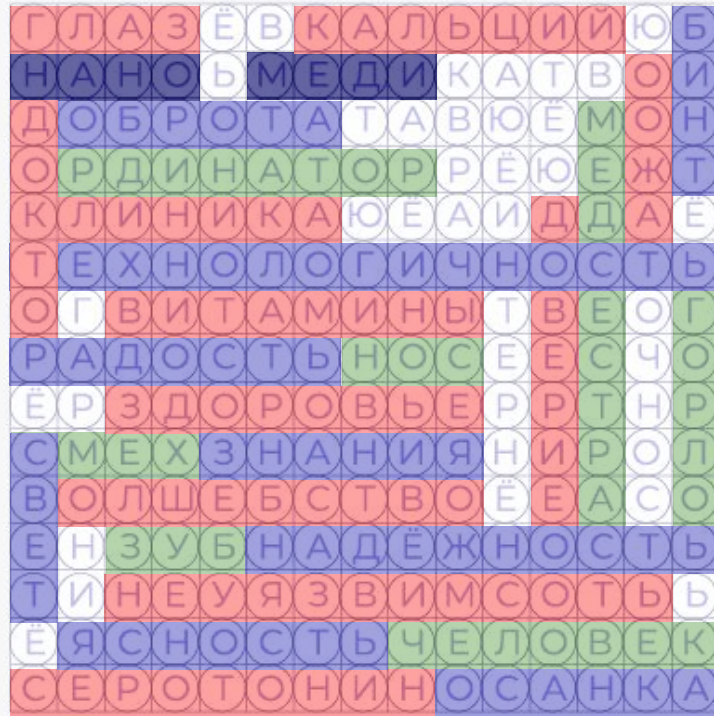


значок донора





# ПУТЬ ПАЦИЕНТА К ВРАЧУ. КАРТОЧКА СОПРОВОЖДЕНИЯ



- |              |                    |                  |               |
|--------------|--------------------|------------------|---------------|
| 1. глаз      | 8. технологичность | 15. зуб          | 22. доктор    |
| 2. кальций   | 9. радость         | 16. надежность   | 23. свет      |
| 3. нано      | 10. нос            | 17. неуязвимость | 24. доверие   |
| 4. медика    | 11. здоровье       | 18. ясность      | 25. медсестра |
| 5. доброта   | 12. смех           | 19. человек      | 26. кожа      |
| 6. ординатор | 13. знания         | 20. серотонин    | 27. точность  |
| 7. клиника   | 14. волшебство     | 21. осанка       | 28. бинт      |
|              |                    |                  | 29. горло     |
- НАНОМЕДИКА**



- |                      |                    |                  |               |
|----------------------|--------------------|------------------|---------------|
| 1. глаз              | 8. технологичность | 15. зуб          | 22. доктор    |
| 2. кальций           | 9. радость         | 16. надежность   | 23. свет      |
| 3. нано              | 10. нос            | 17. неуязвимость | 24. доверие   |
| 4. <del>медика</del> | 11. здоровье       | 18. ясность      | 25. медсестра |
| 5. доброта           | 12. смех           | 19. человек      | 26. кожа      |
| 6. ординатор         | 13. знания         | 20. серотонин    | 27. точность  |
| 7. клиника           | 14. волшебство     | 21. осанка       | 28. бинт      |
|                      |                    |                  | 29. горло     |

<b>цоколь</b>		
кабинет массажа		27
зал лечебной физкультуры	14	15

<b>1 этаж</b>		
рентгенолог		126
онколог-химиотерапевт	149	150
онколог	151	152
гинеколог		158
дежурный врач		108
приём анализов		111

<b>2 этаж</b>		
отоларинголог		203
флеболог		205
УЗИ	217	219
ЭКГ		218

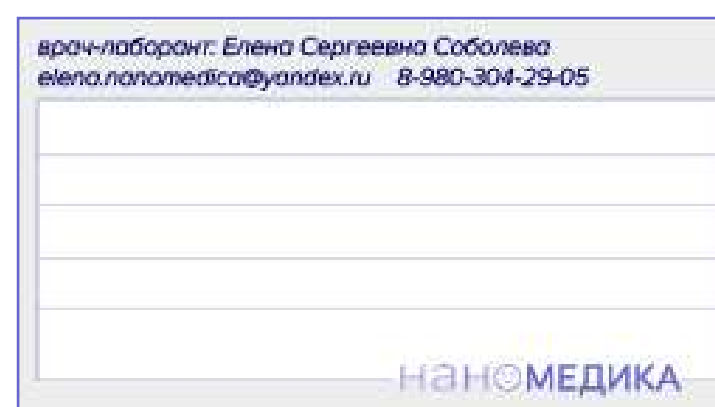
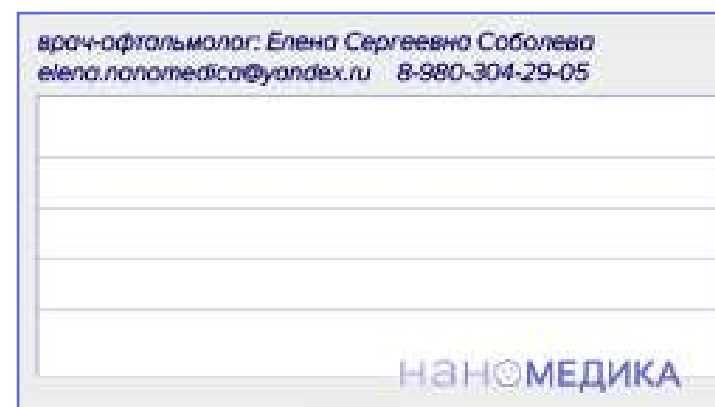
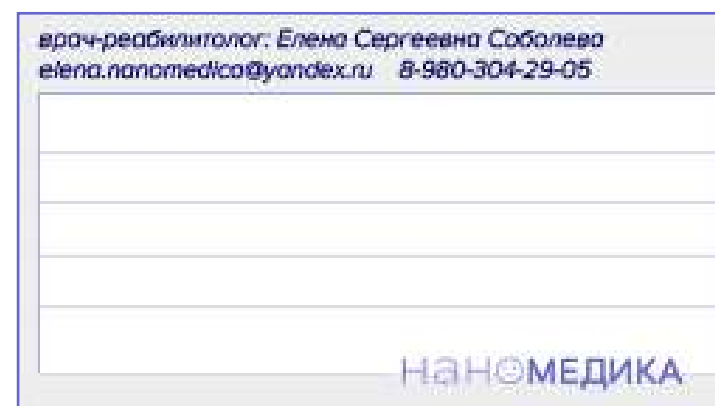
<b>3 этаж</b>				
<b>дневной стационар</b>				
палата на 4 места	314	318	322	335
палата на 2 места	301	302	306	307
палата на 1 место	311	326		



- |              |                    |                  |               |
|--------------|--------------------|------------------|---------------|
| 1. глаз      | 8. технологичность | 15. зуб          | 22. доктор    |
| 2. кальций   | 9. радость         | 16. надежность   | 23. свет      |
| 3. нано      | 10. нос            | 17. неуязвимость | 24. доверие   |
| 4. медика    | 11. здоровье       | 18. ясность      | 25. медсестра |
| 5. доброта   | 12. смех           | 19. человек      | 26. кожа      |
| 6. ординатор | 13. знания         | 20. серотонин    | 27. точность  |
| 7. клиника   | 14. волшебство     | 21. осанка       | 28. бинт      |
|              |                    |                  | 29. горло     |

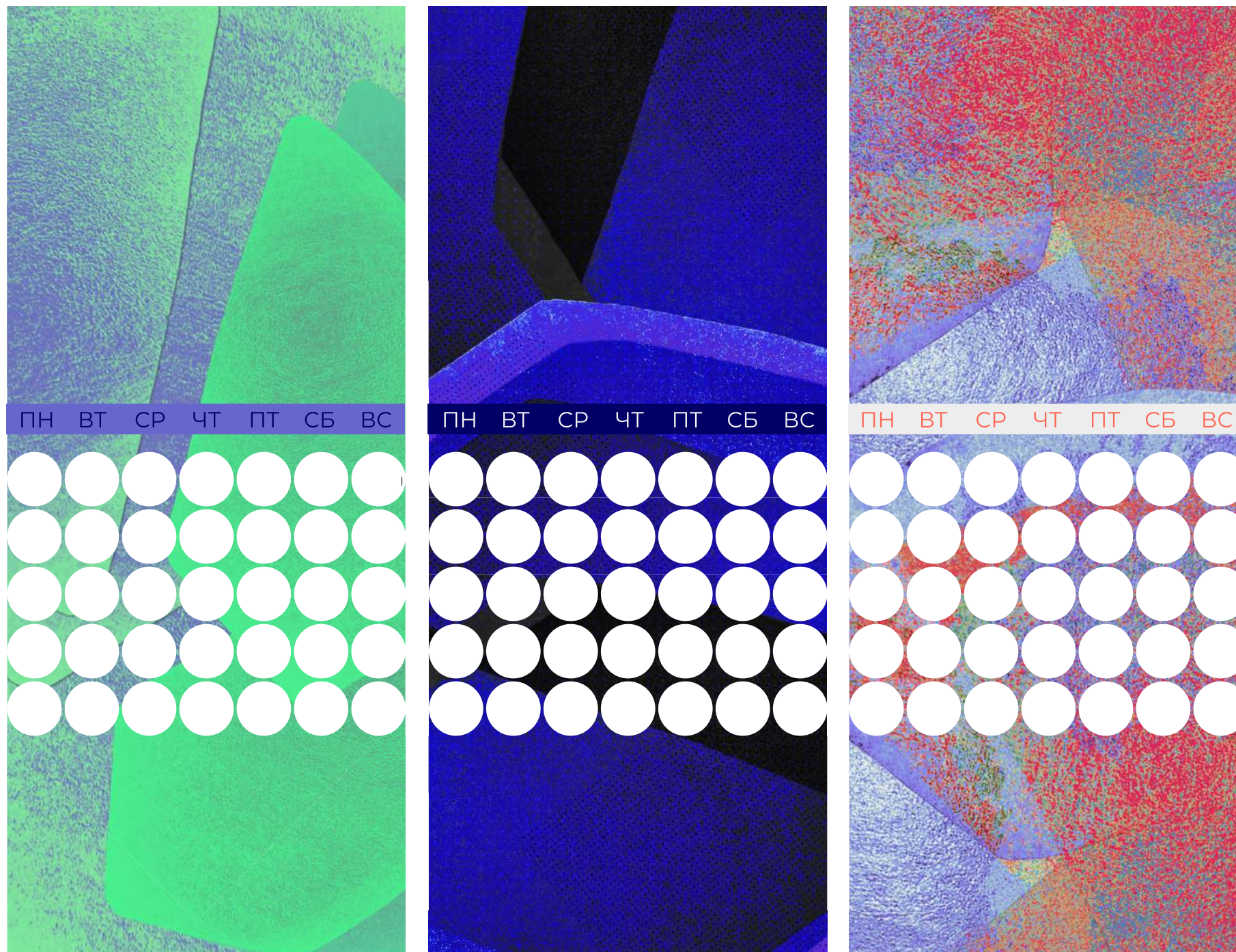


# ПУТЬ ПАЦИЕНТА К ВРАЧУ. ВИЗИТКИ





# ПУТЬ ПАЦИЕНТА К ВРАЧУ. СУВЕНИРНАЯ ПРОДУКЦИЯ

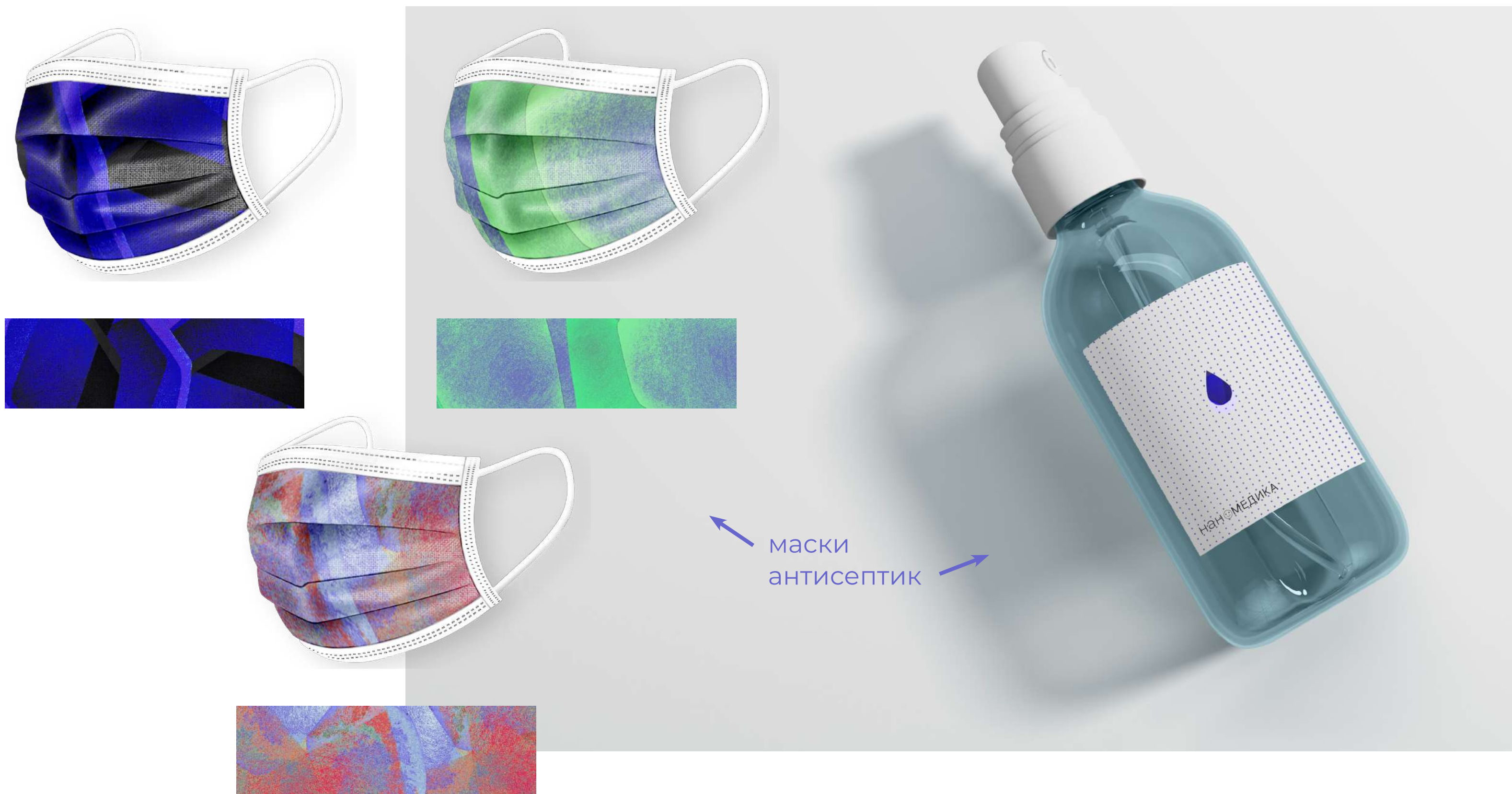


•	•	•	•	•	•	1	2	3	4	5	6	7
2	3	4	5	6	7	8	9	10	11	12	13	14
9	10	11	12	13	14	15	16	17	18	19	20	21
16	17	18	19	20	21	22	23	24	25	26	27	28
23 30	24 31	25	26	27	28	29	30	31	•	•	•	•

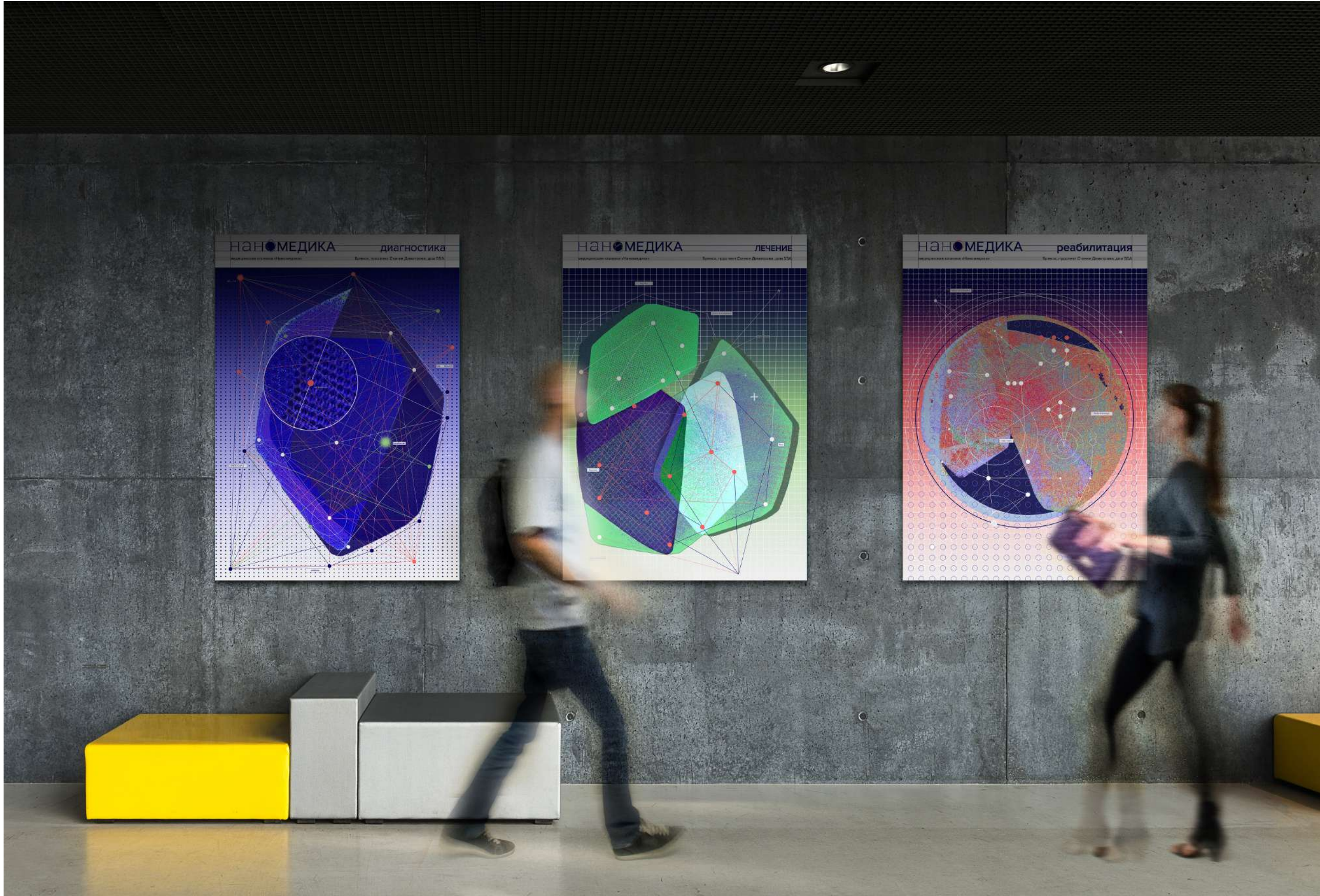
						ПН	ВТ	СР	ЧТ	ПТ	СБ	ВС		
•	•	•	•	•	•	•	•	1	2	3	4	5	6	•
2	3	4	5	6	7	8	9	10	11	12	13	•	•	
9	10	11	12	13	14	15	16	17	18	19	20	•	•	
16	17	18	19	20	21	22	23	24	25	26	27	•	•	
23 30	24 31	25	26	27	28	29	30	31	•	•	•	•	•	



# ПУТЬ ПАЦИЕНТА К ВРАЧУ. СУВЕНИРНАЯ ПРОДУКЦИЯ









спасибо за внимание