

# Суперграфика в городской среде

Аль Сабри Мужахед

Руководитель практической части: К. Г. Старцев

Руководитель теоретической части: Е. В. Васильева

# Содержание :-

- Тема диплома
- Содержание темы
- Цель проекта
- Состав дипломного проекта
- Задачи проекта
- Актуальность выбранной темы
- Введение
- Аналоги
- Плакаты
- Расположение графики в среде

## Тема диплома:-

Суперграфика в городской среде

## Содержание темы:-

Создание графических плакатов на тему  
Суперграфика и размещение их в городской среде.

## Цель проекта:-

данной темы является выявление возможных путей развития  
Суперграфика в среде . и как улучшить окружающую среду  
через суперграфика.

## Состав дипломного проекта:-

- Аналогии
- Графические плакаты
- реализации проекта(графика в среде)

## Задачи проекта:-

- Изучать историю суперграфика .
- Найти новые решения для окружающих сред через суперграфика.
- Применение рекомендаций по проектированию суперграфика в условиях выбранной окружающей застройке.
- Дать знания о пути использования суперграфика.
  - Суперграфики с использованием мозаики.
  - Суперграфики с использованием краски.
  - Суперграфики с использованием технологии.

## Актуальность вабранной темы:-

В условиях широкомасштабного послевоенного восстановления и реконструкции европейских городов начался активный поиск новых эффективных средств художественноэстетической организации пространственной среды.

Одним из таких средств стала архитектурная суперграфика, способная активно воздействовать на архитектурный контекст, формировать в нем композиционные акценты и смысловые доминанты, становясь важным компонентом общей образно-семантической структуры городского ансамбля :-

- Сделайте среду обитания более красивой и пригодной для жизни
- Решение социальных проблем с помощью живописи на стенах
- Возможность использования стены как пространство для реклама

## Введение:-

Современная городская среда это живой организм, в котором сосуществуют различные стилевые направления архитектуры и искусства. Город становится художественным полотном, а глухие фасады домов – холстом, на котором художники творят свое искусство одним из средств художественной выразительности – суперграфикой.

В современной трактовке суперграфика рассматривается как вид прикладной графики, использующий изобразительные приёмы, превращающие статичное пространство человека или объемно-пространственный объект в активное и динамическое начало, зрительно преобразуя его, выходя за пределы привычного, меняя, ломая плоскость стены. В наши дни она применяется не только с целью повышения эстетического уровня в процессе реконструкции архитектурного ансамбля города, но и как вид художественно-эстетической деятельности в процессе создания объекта дизайна

# Суперграфика в среде:-

- Суперграфика на фасадах зданий.
- Суперграфики на улице.
- Суперграфики на детской площадке.



# Суперграфика на фасадах зданий:-



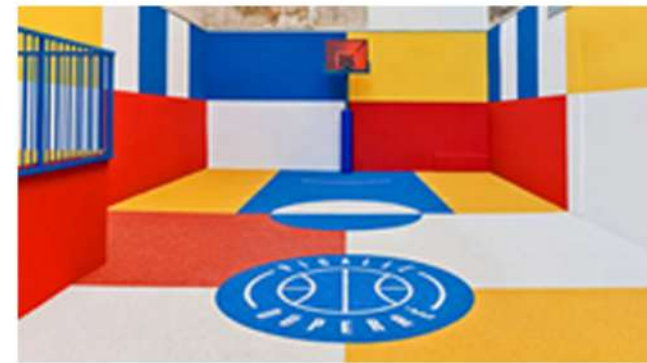
# Суперграфика на фасадах зданий:-



# Суперграфики на улице :-



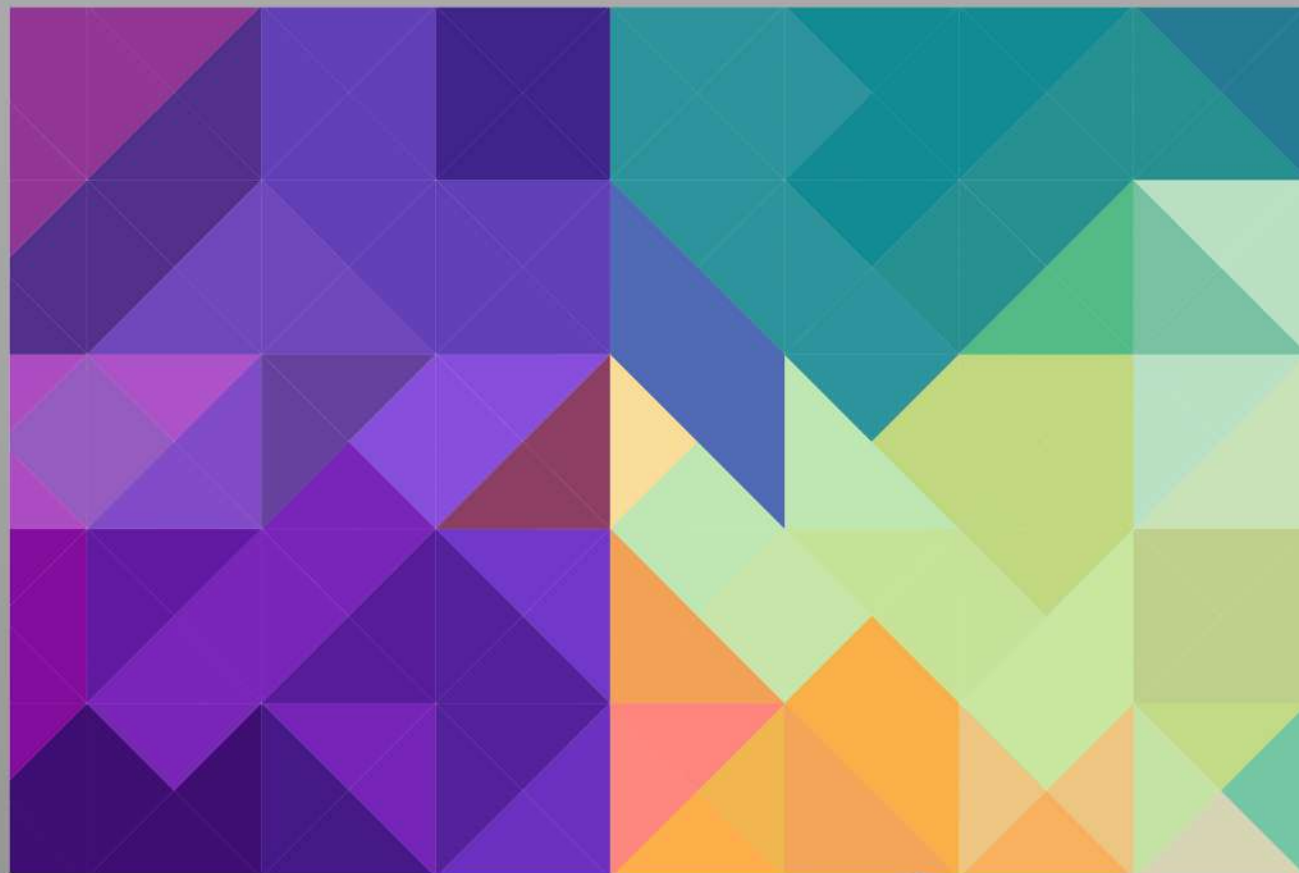
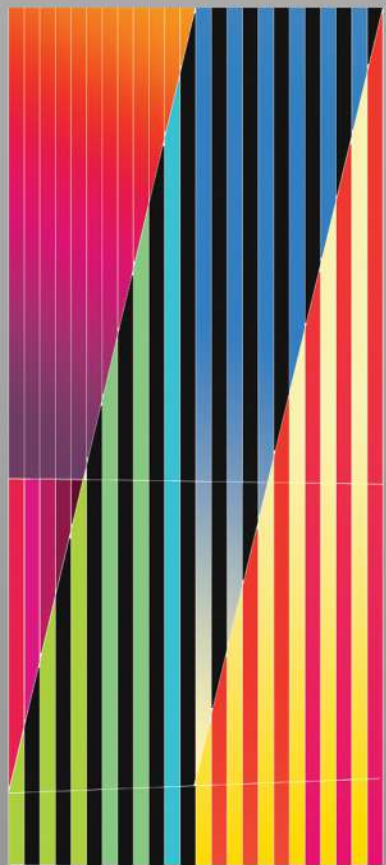
# Суперграфики на детской площадке :-



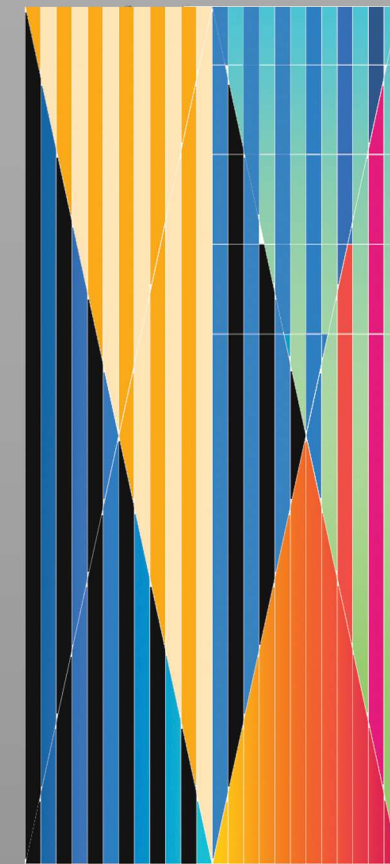
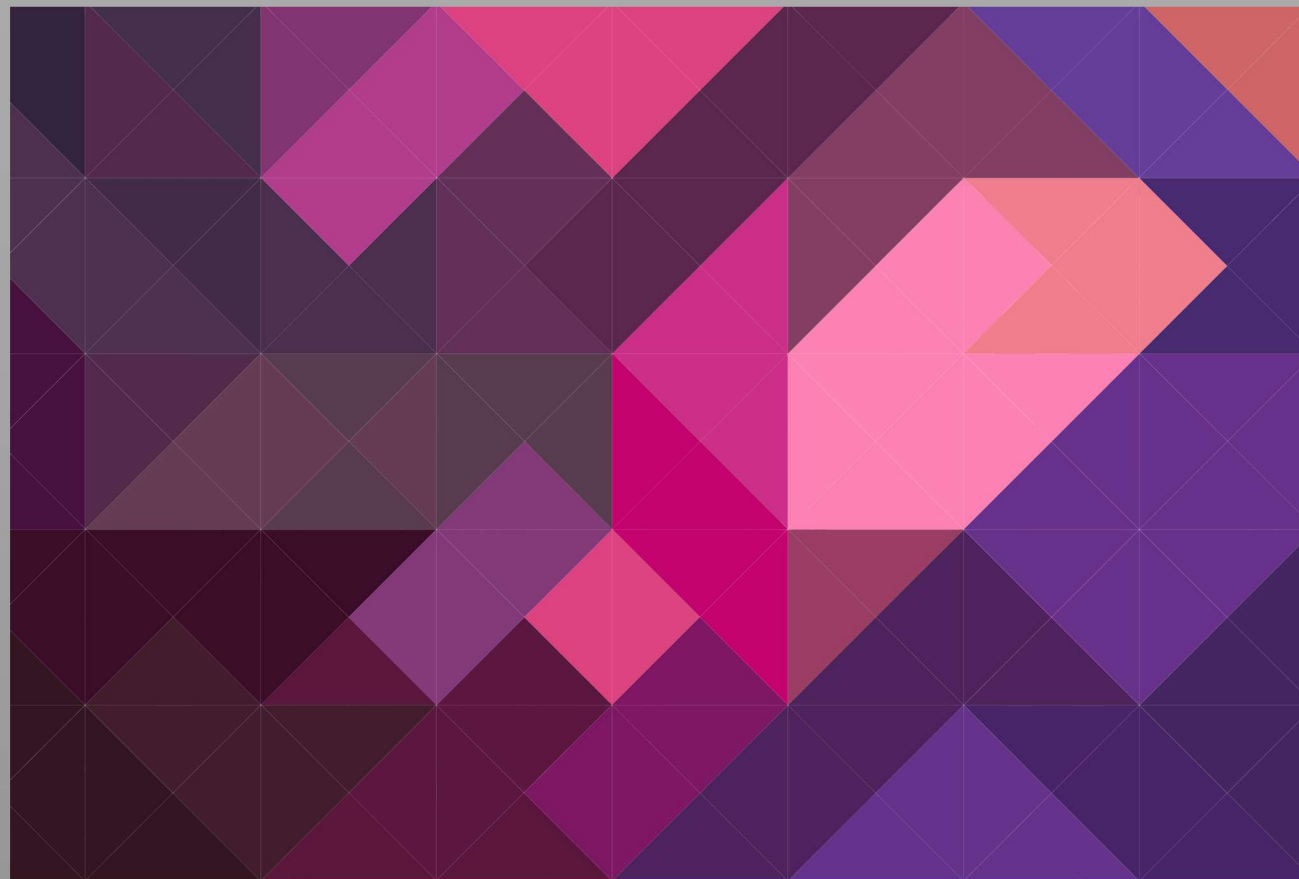
# Плакаты



# Плакаты



# Плакаты



# Плакаты

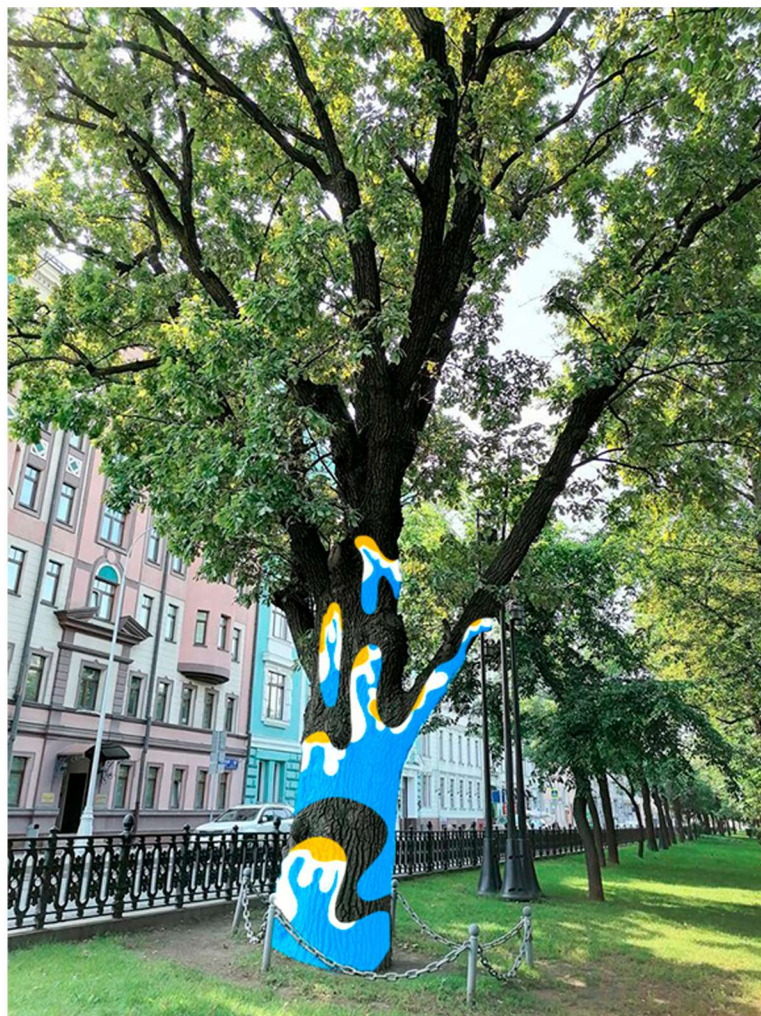




# Плакаты



# Плакаты в среде



# Плакаты в среде



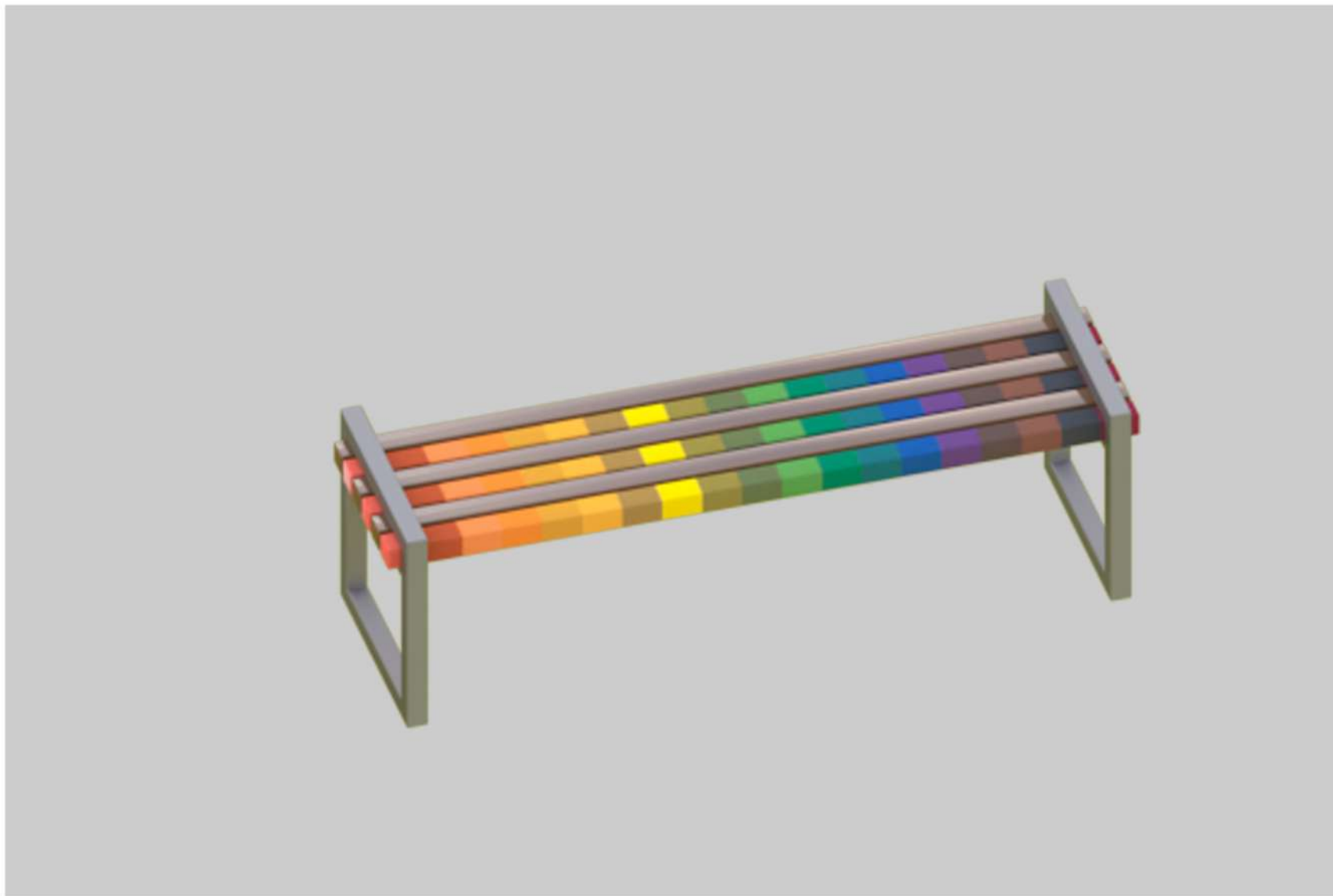
# Плакаты в среде



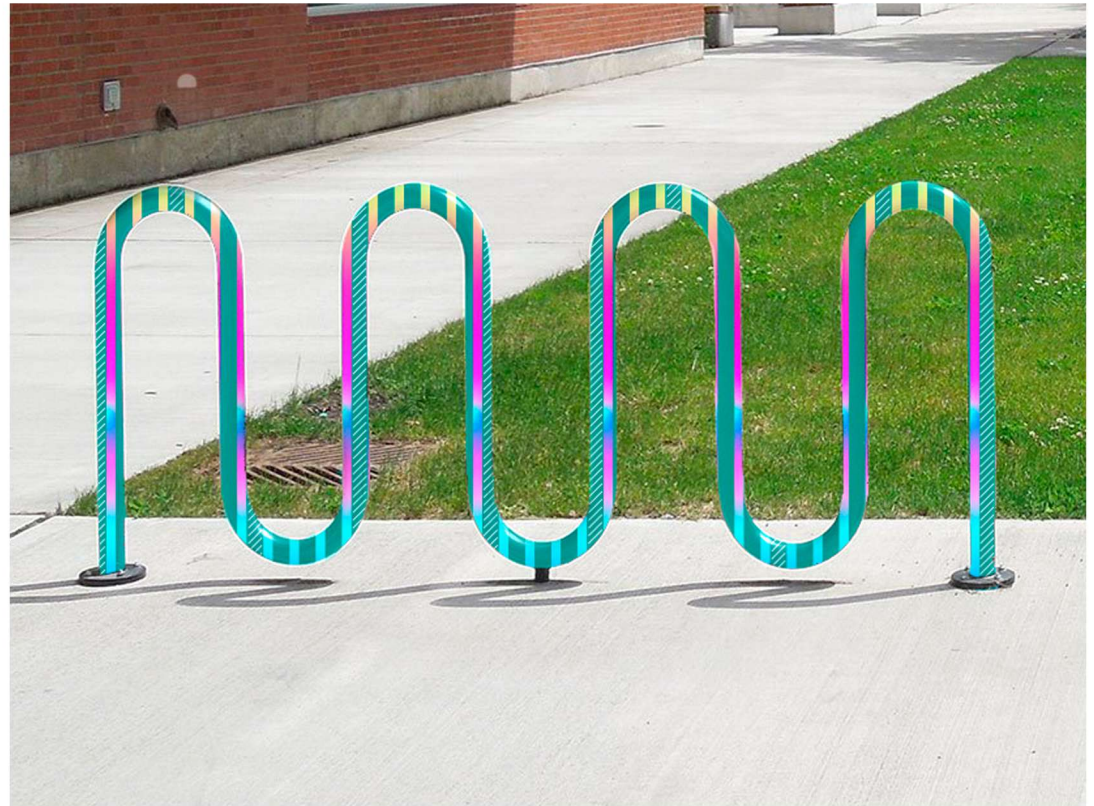
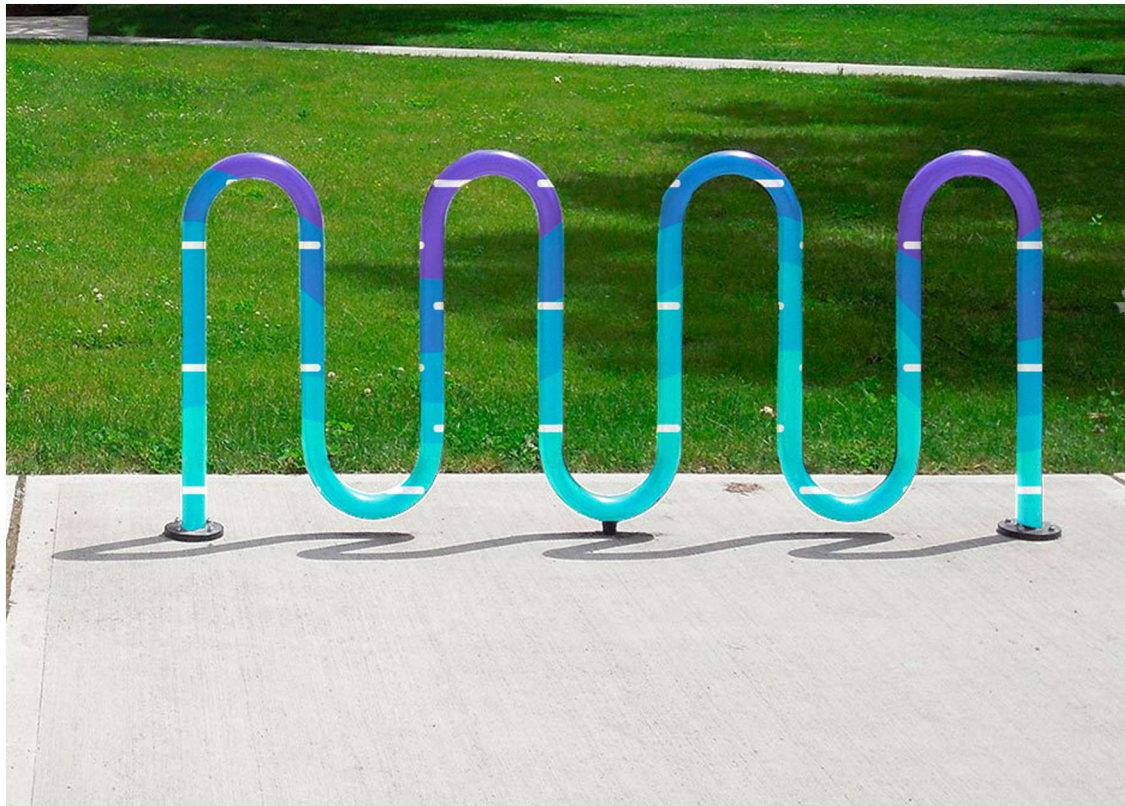
# Плакаты в среде



Стул



# Плакаты в среде

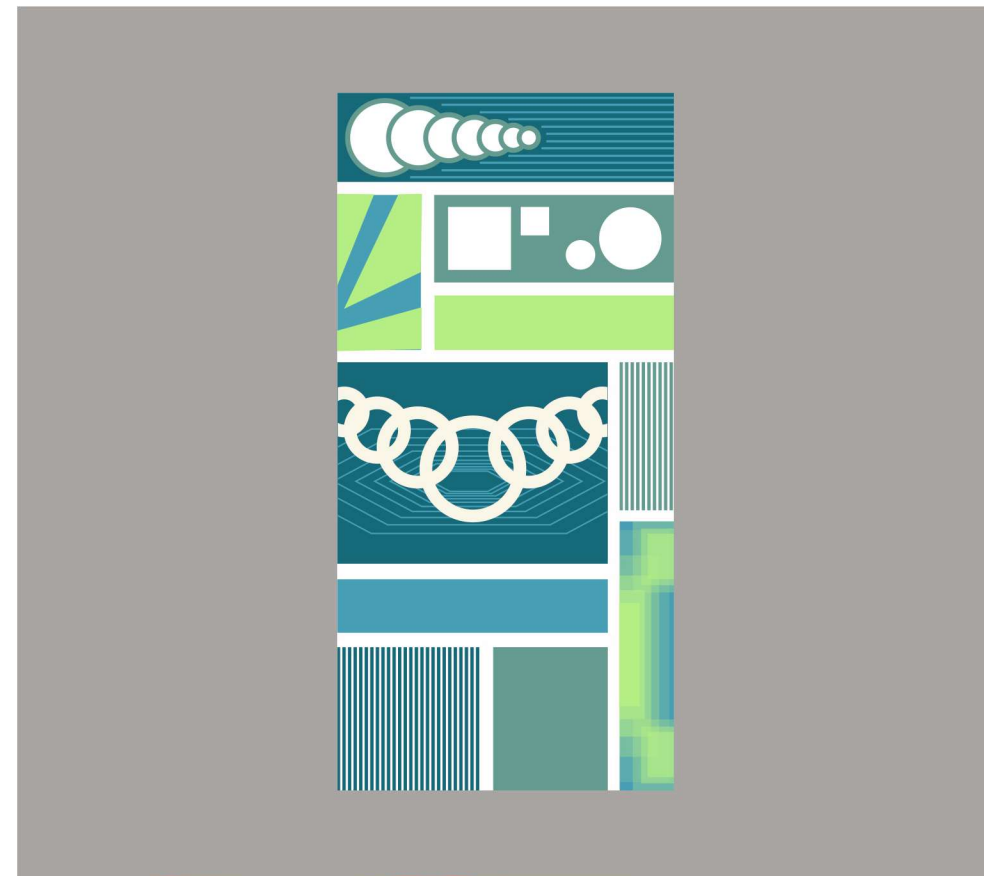
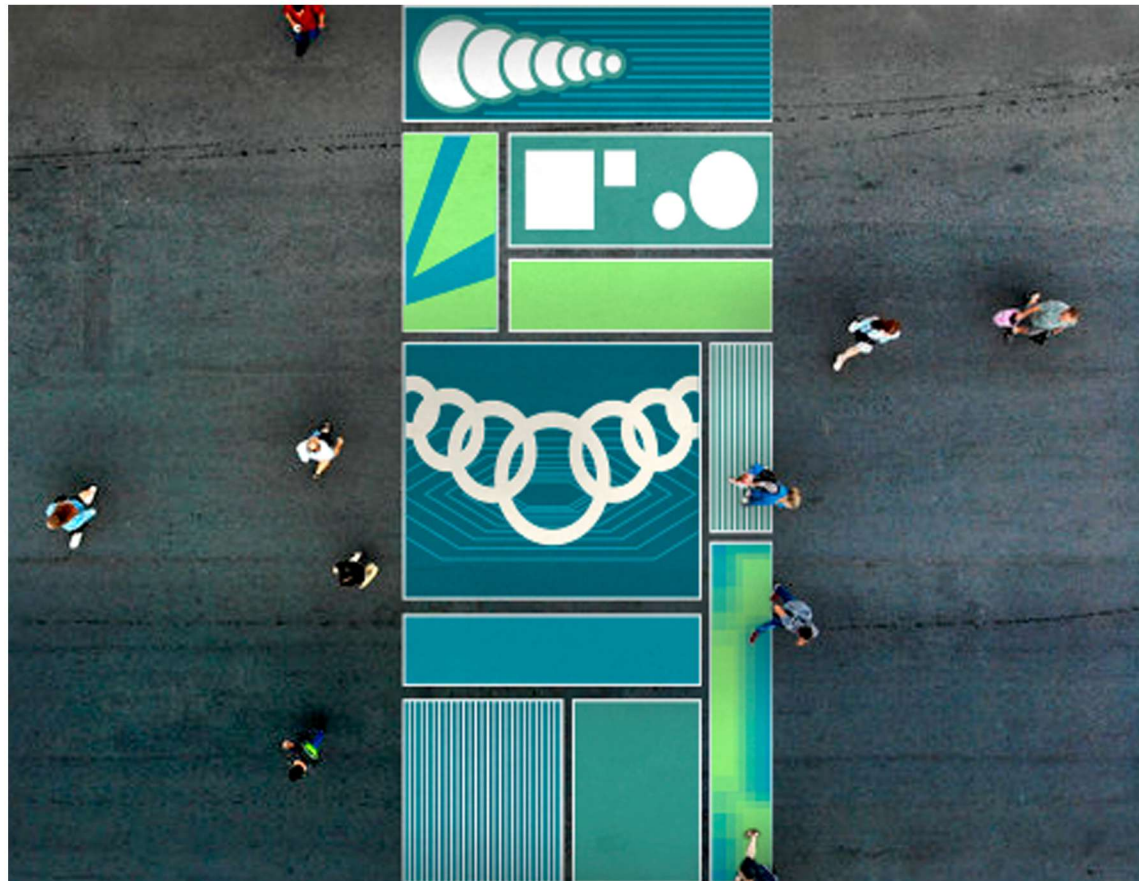


# Плакаты в среде

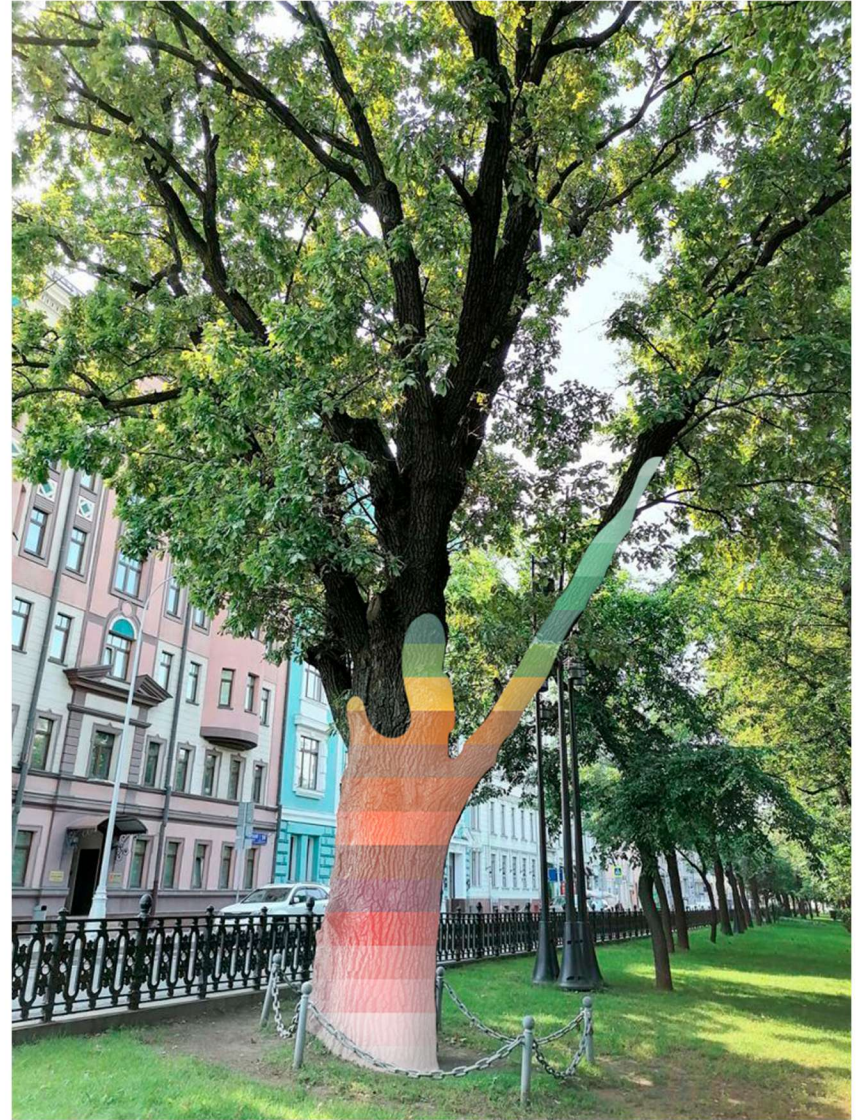




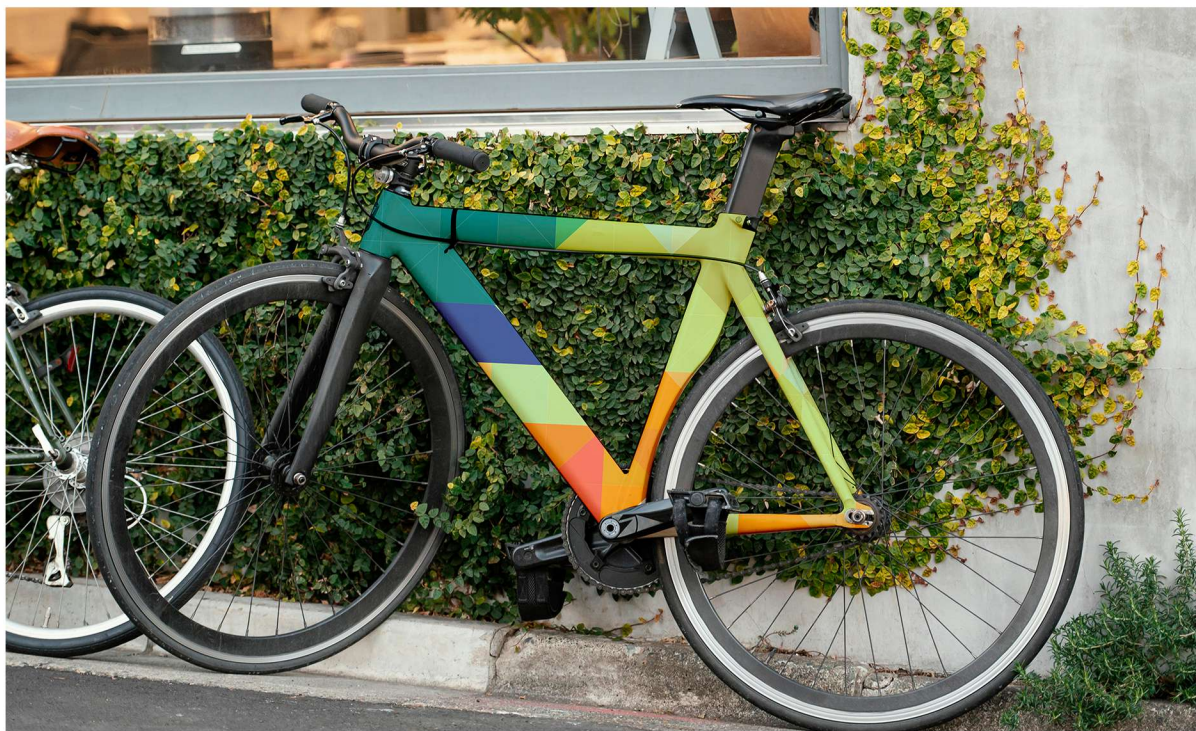
# Плакаты в среде



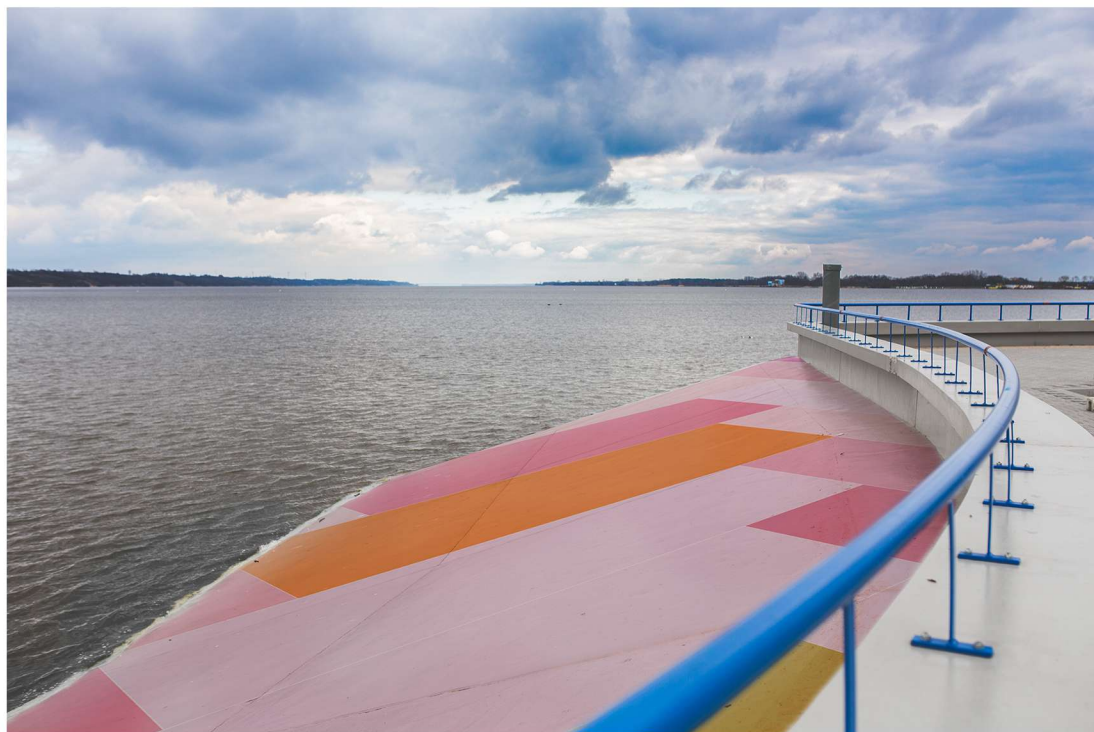
# Плакаты в среде



# Плакаты в среде



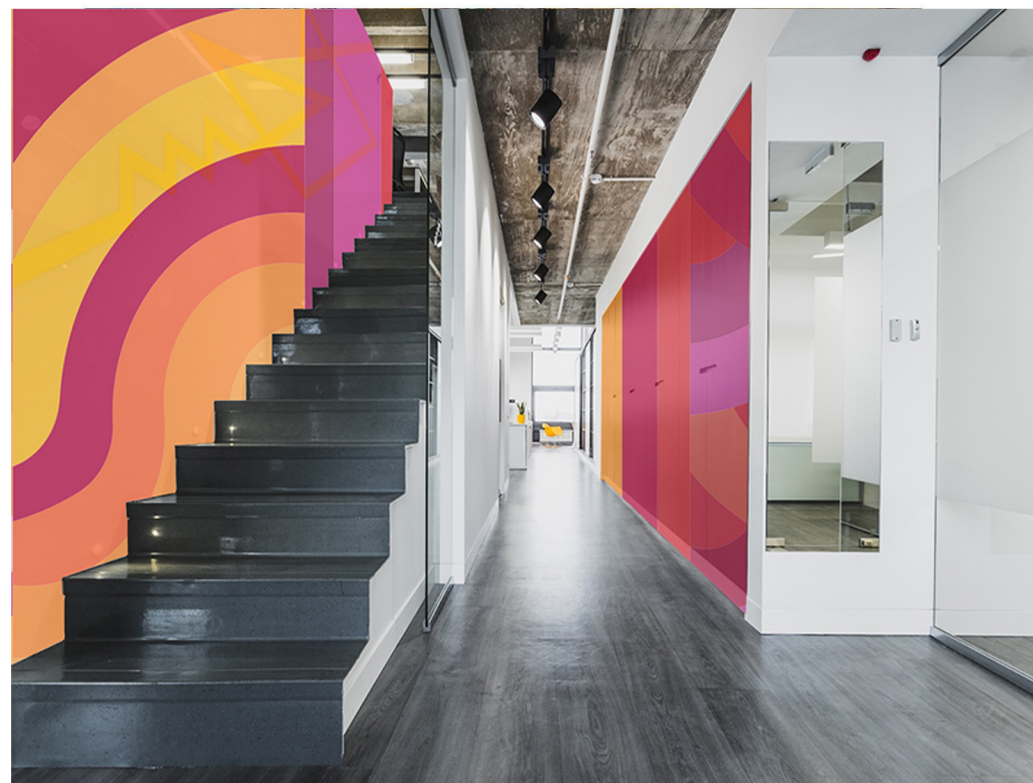
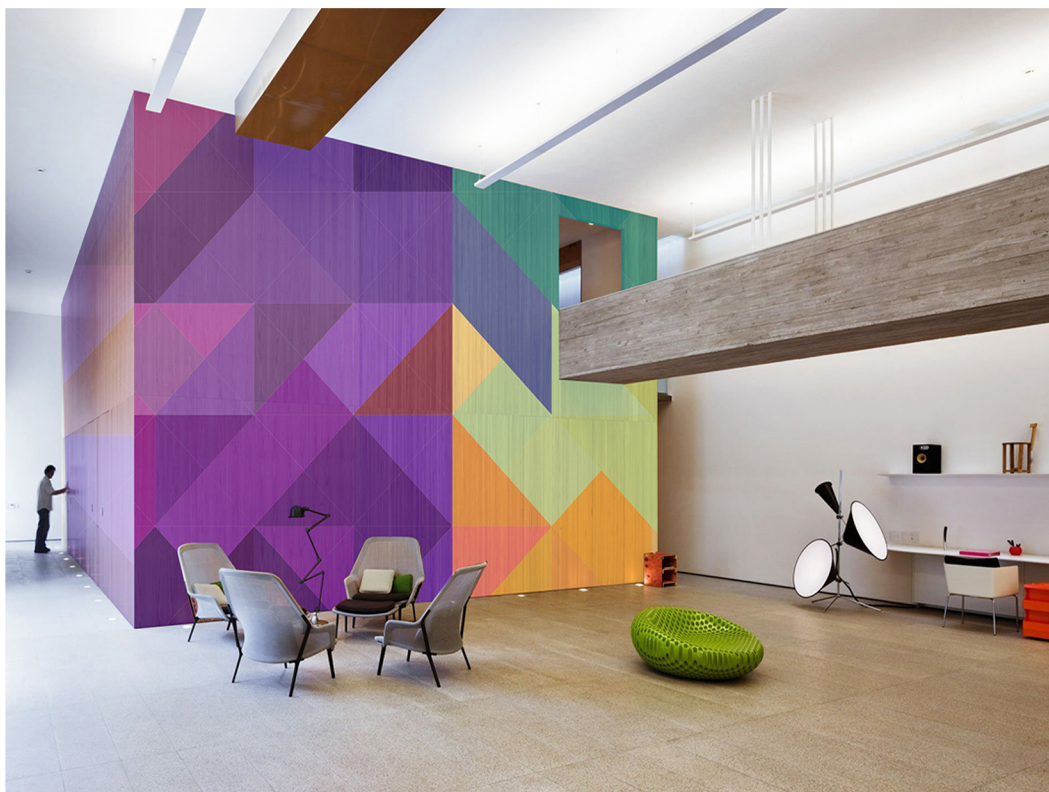
# Плакаты в среде



# Плакаты в среде



# Плакаты в среде



# Плакаты в среде

