

HORTUS BOTANICUS

Разработка мерча для Ботанического сада
Санкт-Петербургского государственного университета



Автор дипломного проекта:
Васильева Я.Д.

Дипломный руководитель:
Старцев К.Г.

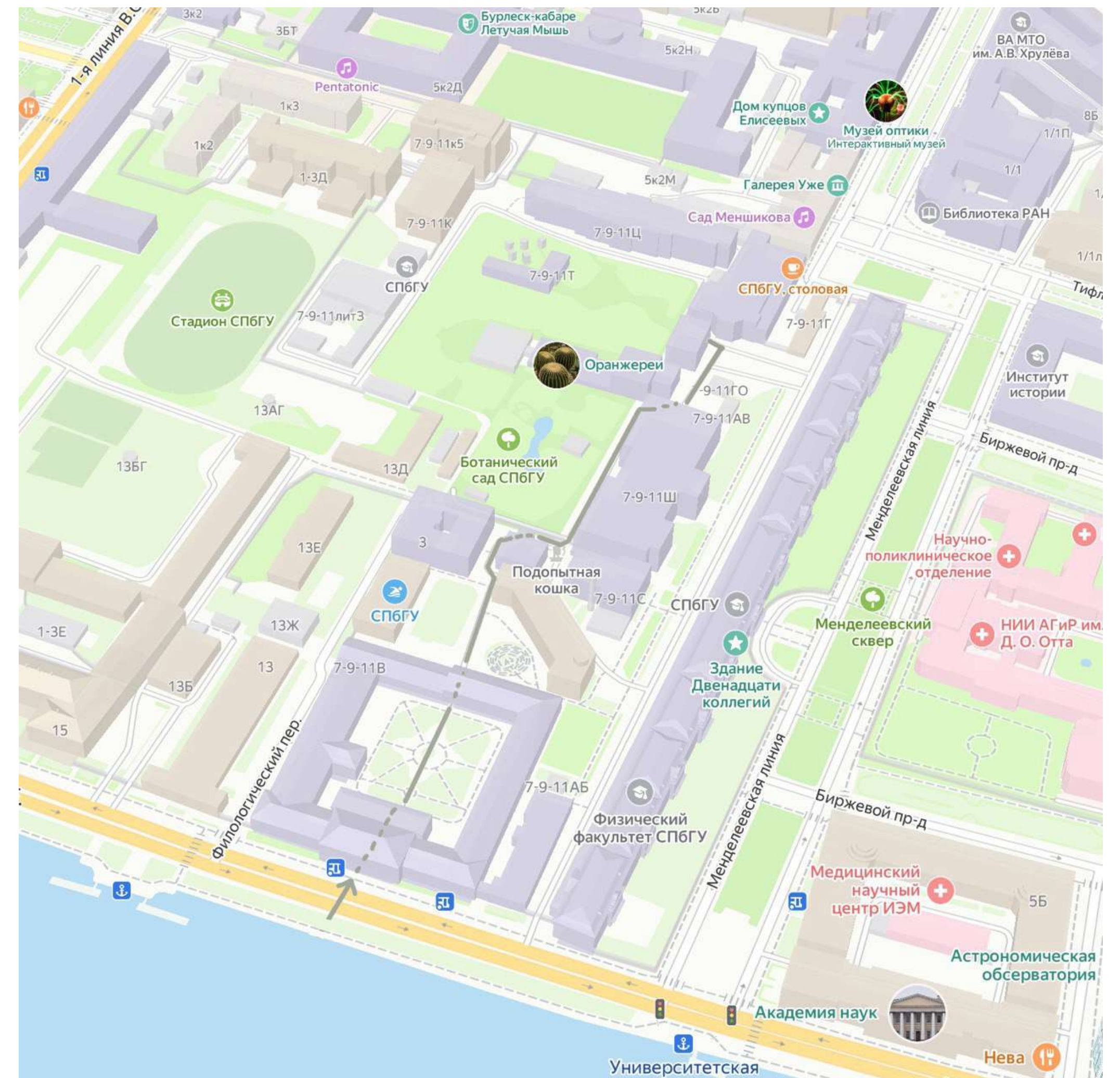
Руководитель теоретической части:
Позднякова К.Г.

HORTUS BOTANICUS

Ботанический сад Санкт-Петербургского государственного университета является объектом культурного наследия народов РФ федерального значения.

Сад включает в себя три оранжереи и территорию открытого грунта, общей площадью около 1,8 га. В центре находится здание пальмовой оранжереи, построенное в 1970-х годах. В северо-западной части — двухэтажное здание семенной лаборатории с оранжереей. В юго-восточной части — парк-дендрарий с историческим прудом и старовозрастными деревьями.

Ботанический сад СПбГУ располагается во внутреннем дворе Университета, к западу от здания Двенадцати коллегий, на участке прямоугольной формы, вытянутом с юго-востока на северо-запад.





Концепция проекта

Поддержание и развитие Ботанического сада, посредством рекламы, то есть привлечения жителей и гостей города, а также продажи товаров с использованием нового стиля.



Используя инструменты и возможности графического дизайна создать для Ботанического сада СПбГУ условия для активного развития, продвижения и привлечения новых инвестиций, чтобы сад как одно из уникальных мест Санкт-Петербурга процветал, был заметен, был ресурсом и сточником вдохновения для жителей и гостей города.

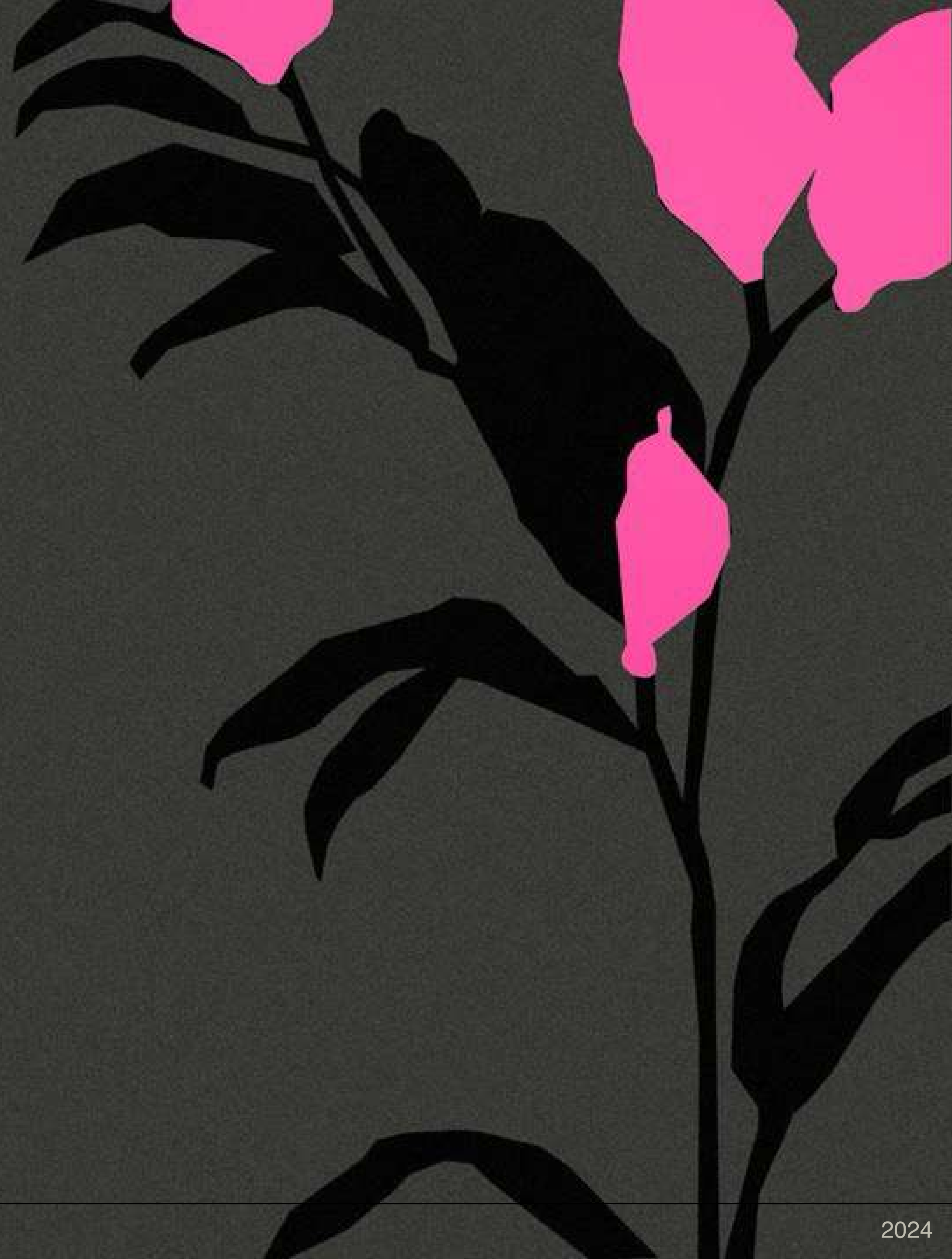
Просмотрев социальные сети, сайт факультета, печатную продукцию я обнаружила отсутствие единого узнаваемого стиля как у сада так и у самой кафедры. Поэтому основной задачей моего проекта было создать новый визуальный язык который позволил бы образовать единый стиль, разработав визуальное представление Ботанического сада.

Задачи проекта:

- провести предпроектное исследование
- выявить целевую аудиторию
- изучить и проанализировать стилистические/ тематические аналоги,
- изучить конкурентную среду
- разработать концепцию проекта
- определить основные носители
- разработать графическое решение для носителей
- создать эскизы паттернов, коллажей и тд.
- определить шрифтовое решение
- разработать печатные носители

ЦЕЛЬ ПРОЕКТА

Сохранение и развитие ботанического сада как объекта культурно-исторического и научно-образовательного учреждения, посредством дизайн-графического обеспечения его деятельности





Отсутствует какая-либо реклама как в медиа пространстве так и в городской среде. Для поддержания и развития сада необходимо привлечь дополнительное финансирование. Источниками привлечения внимания и денежных средств могут служить два направления:

- комплексное информационное сопровождение деятельности сада создание
- стильной сувенирной продукции, отражающей уникальность Ботанического сада СПбГУ

Саду необходим новый визуальный язык - яркий, современный и узнаваемый

То есть актуальность выбранной мной темы состоит в том, чтобы посредством привлечения внимания жителей и гостей города, а также созданием мерча для обеспечения дополнительного финансирования улучшить состояние и внешний вид Ботанического сада СПбГУ

ЦЕЛЕВАЯ АУДИТОРИЯ

ЦА обширна, поскольку охватывает различные возрастные и социальные группы

Я применила технику коллажа с использованием орнаментов и силуэтов растений. Декоративные орнаментальные панели разработаны с целью **обобщения** растительных форм ботанического сада. Цветовая палитра **разнообразна** поскольку нельзя выделить один оттенок зеленого как преобладающего цвета в ботаническом саду, ведь у всех цветов и растений они очень разнятся, как и все остальные оттенки и цвета, относящиеся к плодам и цветкам. Тематическая доминанта ботанического сада - растительный мир который мне хотелось отобразить **не буквально**.



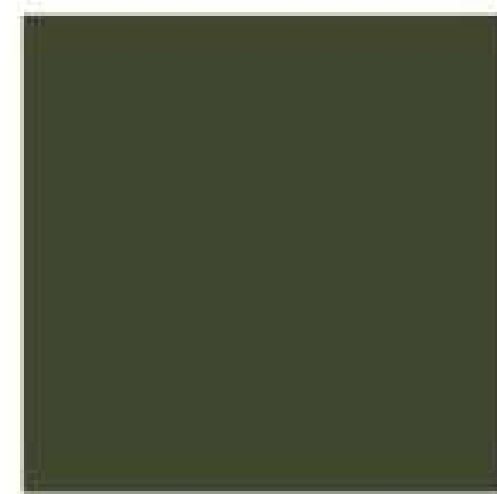
#1d43a2



#6f9bbd



#b7b362



#3c462a



#707b7e



#f5b8b8



#fa6602

Helvetica neue

Helvetica regular

Helvetica italic

Helvetica ultra light

Helvetica ultra light italic

Helvetica thin

Helvetica thin italic

Helvetica medium

Helvetica medium italic

Helvetica bold

Helvetica bold italic

Helvetica condensed bold

Helvetica condensed black

- В своем проекте я использую два шрифта: один акцентный/ для заголовков
- Duhlia и один для основного текста - Helvetica. Они контрастируют за счет формы и разности толщин. Акцентный/ для заголовков должен привлечь, обратить на себя внимание зрителя, а для основного текста я выбрала
- брусковый простой шрифт для более легкого прочтения.

Duhlia

Duhlia regular

Duhlia bold

Duhlia medium condensed

Duhlia bold condensed

Территории Сада и сайты

Научно-образовательный центр — Ботанический сад Петра I биологического факультета МГУ имени М.В.Ломоносова

АПТЕКАРСКИЙ ОГОРОД

Старейший ботанический сад России основан Петром I в 1706 году.

МАСТЕР-КЛАССЫ

СВЕЖИЕ НОВОСТИ

Навигация по сайту

Дети до 4-х лет к экскурсионному обслуживанию не допускаются

Актуальные мероприятия

10-12 мая
10:00-17:00
касса до 16:30

http://gbsad.ru

ЕЖЕДНЕВНО
С 8:00 ДО 22:00

Главный ботанический сад им. Н.В. Цицина Российской академии наук

Добро пожаловать в Главный ботанический сад

Старая Фондовая оранжерея открыта для посещений вт – вс
с 16.03.2024 по 15.09.2024
с 11:00 до 19:00 (касса до 18:30)
пн – санитарный день

Узнать подробности

БОТАНИЧЕСКИЙ САД СПбГУ

Ботанический сад СПбГУ располагается во внутреннем дворе

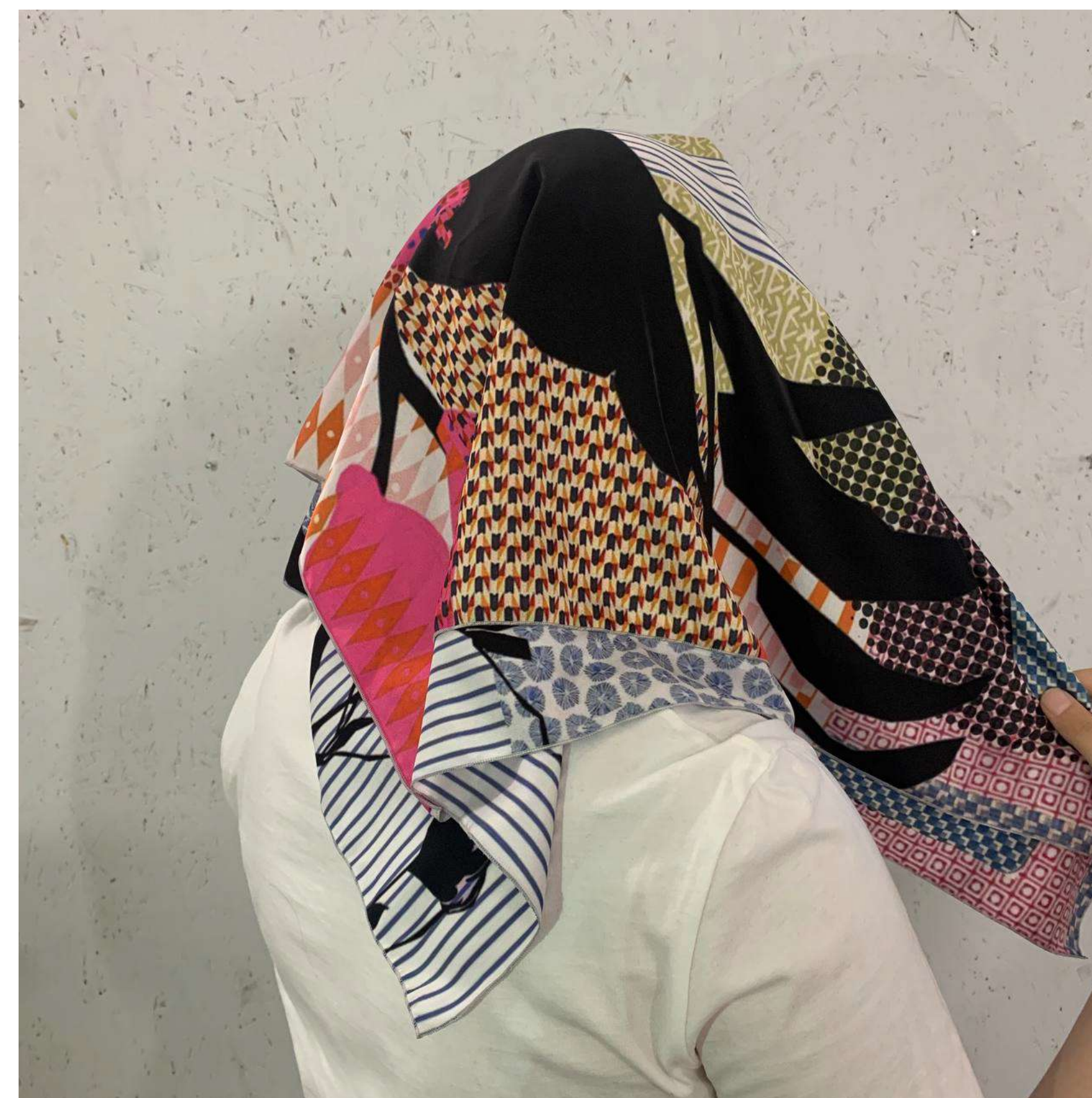
НОСИТЕЛИ ФИРМЕННОГО СТИЛЯ ШАРФЫ





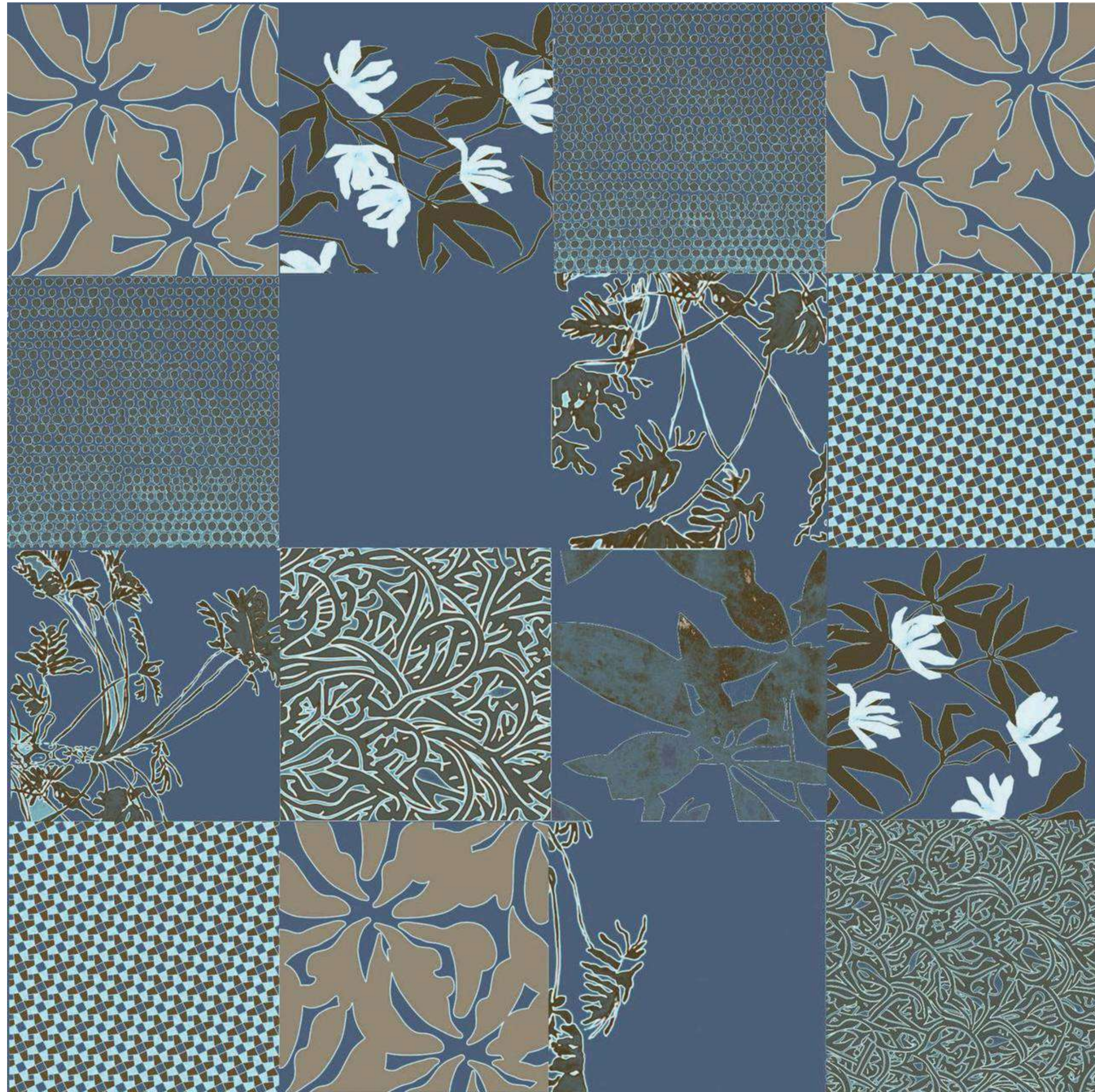


ПЛАТКИ













ПЛАКАТЫ

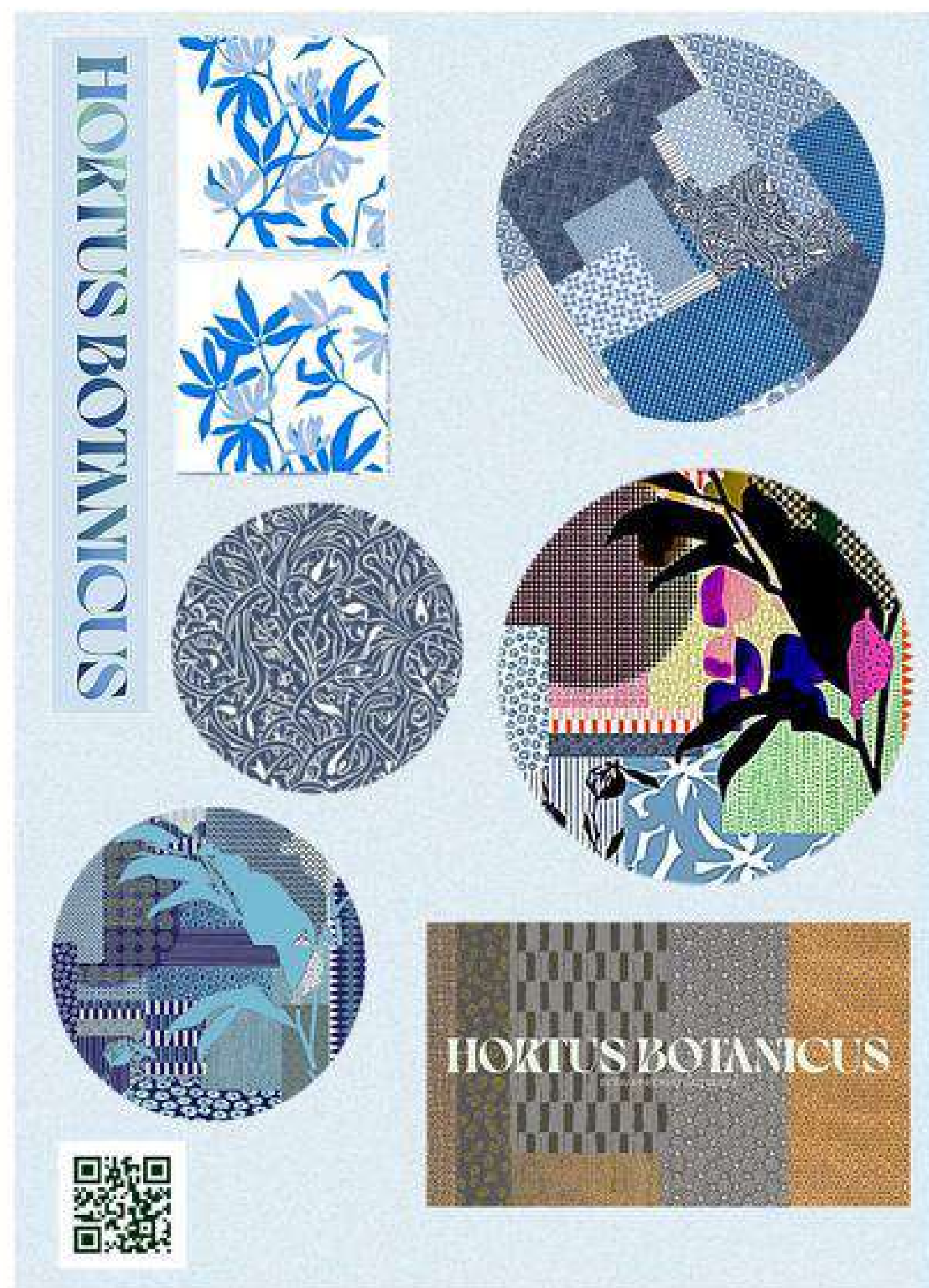




ПАКЕТЫ



СТИКЕРЫ



ЗНАЧКИ



ТУБУСЫ



ЗАКЛАДКИ

