

Интерактивные дизайн-системы в театральном пространстве: принципы и методы разработки

студентка 2 курса
магистратуры

Югай Екатерина

Научный руководитель теор. части
доктор философских наук, профессор
кафедры дизайна факультета искусств СПбГУ Г. Н. Лола

Научный руководитель практ. части
Доцент кафедры Дизайна
Факультета искусств СПбГУ К. Г. Старцев

Факультет Искусств
Кафедра Дизайна
СПбГУ'21

Цель

Исследование современных мультимедийных технологий в театре для разработки мультимедийного оформления пространства Новой сцены (Александринский театр)

Задачи

1. Изучение истории театра в 20 веке, определение постдраматического театра
2. Анализ театральной режиссуры как оригинальной интеллектуальной системы
3. Анализ аудиовизуальных приемов, используемых в театральных постановках
4. Исследование дизайна в театральном пространстве
5. Анализ театрального пространства в медиапространстве
6. Формулировка методов, их структурирование, обозначение общих приемов

Актуальность

- театр является интересным **мультижанровым** пространством, синтезируя в себе современные тенденции в искусстве
- создание интересного **визуального образа** для театра с помощью цифровых технологий
- привлечение **новой аудитории** в социальных сетях и медиапространстве

Содержание магистерской диссертации

ГЛАВА I

История развития современного театра

- 1.1 История развития современного театра
- 1.2 Поиск нового визуального языка в постдраматическом театре

ГЛАВА II

Перформативный язык в театре как средство коммуникации

- 2.1 Влияние современных технологий на форму и содержание спектакля
- 2.2 Дизайн в театральном пространстве
- 2.3 Дизайн в театральном пространстве и медиа
- 2.4 Театральные методы в современном дизайне

ГЛАВА III

Интерактивная дизайн-система для театрального пространства

- 3.1 Цель разработки проекта
- 3.2 Предпроектное исследование
- 3.3 Концепция проекта
- 3.4 Разработка интерактивной системы
- 3.5 Результат разработки проекта

Цели и задачи проекта

● Создание современного визуального решения для театрального пространства

- 1. Предпроектное исследование
 2. Анализ концептуальных аналогов
 3. Проведение опроса
 4. Разработка концепции
 4. Разработка проекта

Концепт проекта

- «Временная станция» — театр как мультижанровое пространство, открытое для визуальных экспериментов, отлично подходит для создания комплексного оформления. Зритель перемещается между пространством города и цифровым пространством, считывает визуальные коды, которые приводят его на главную «станцию» — театр.

метафора

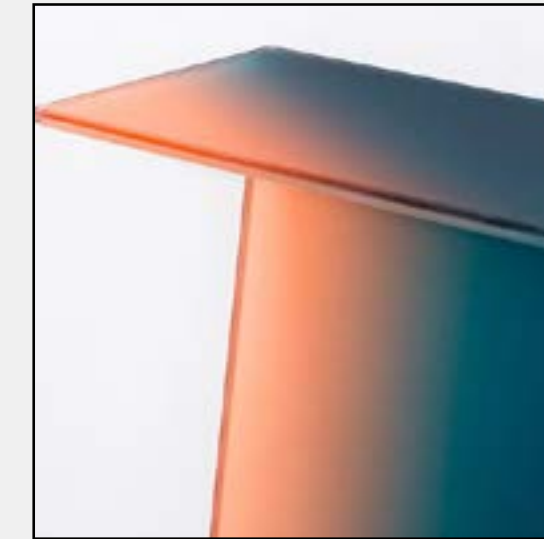
- архипелаг

тема

- поиск

концепт

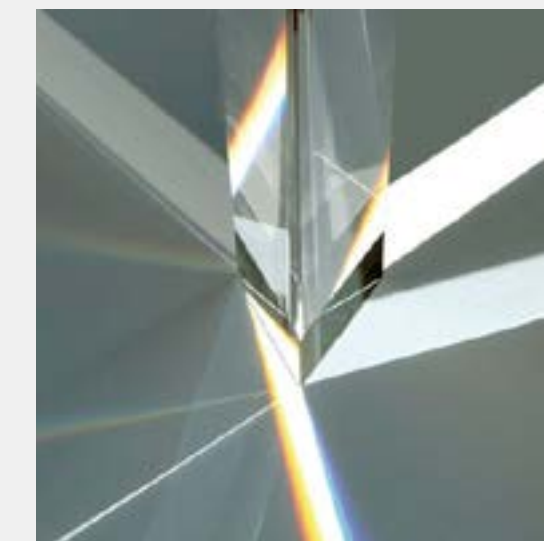
- временная станция



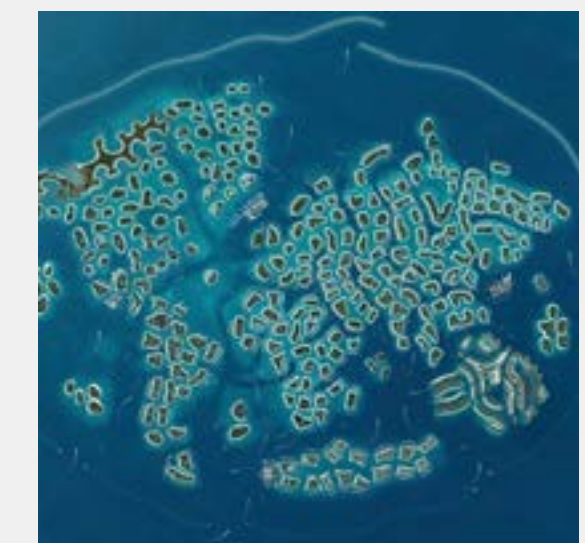
стекло



градиент



преломление



острова

Состав проекта

■ вне театра

печатные афиши, анимационные баннеры на улицах, в метро, на автобусных остановках

■ в театре

статичные/анимационные баннеры при входе в театр, имиджевые буклеты, короткие ролики-тизеры между антрактами в фойе

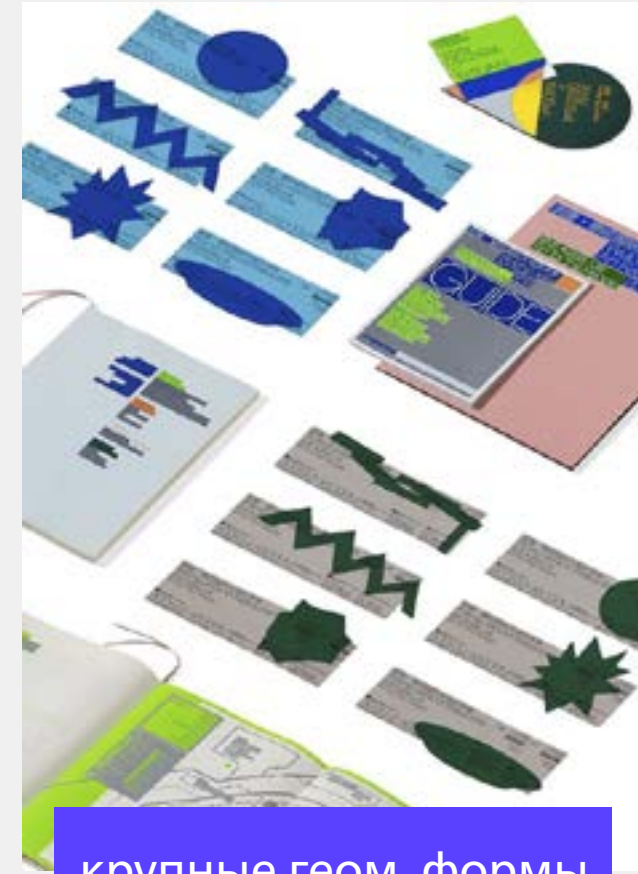
■ медиа

тизеры спектакля, таргетированная реклама, визуальное оформление постов и сторис

Анализ концептуальных аналогов



коллаж



крупные геом. формы



коллаж



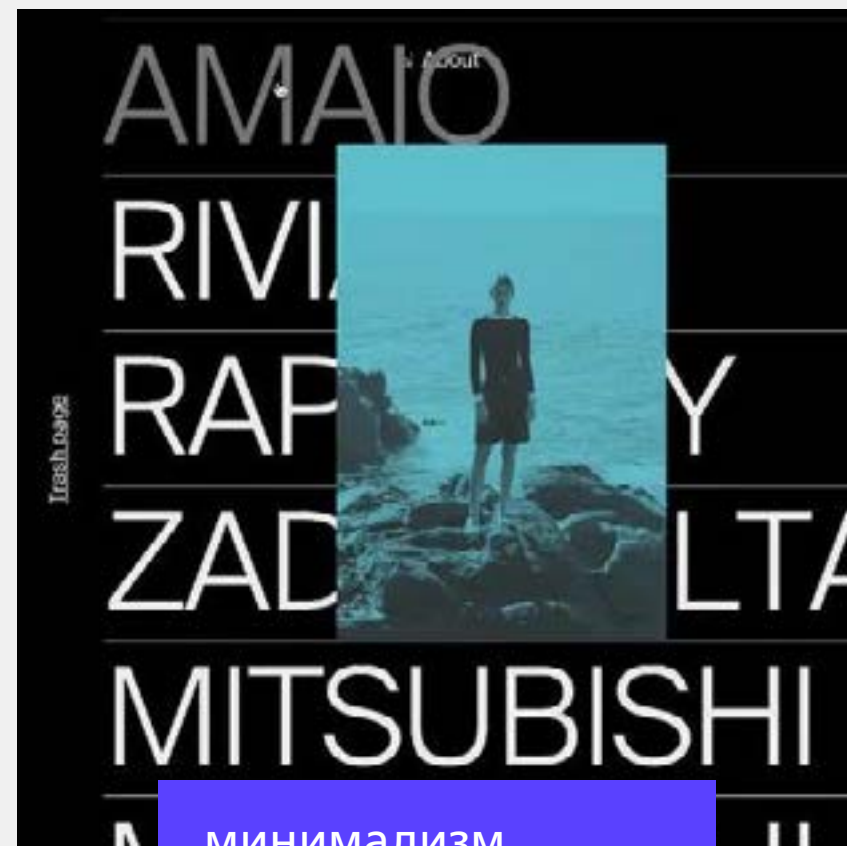
совмещение технологий



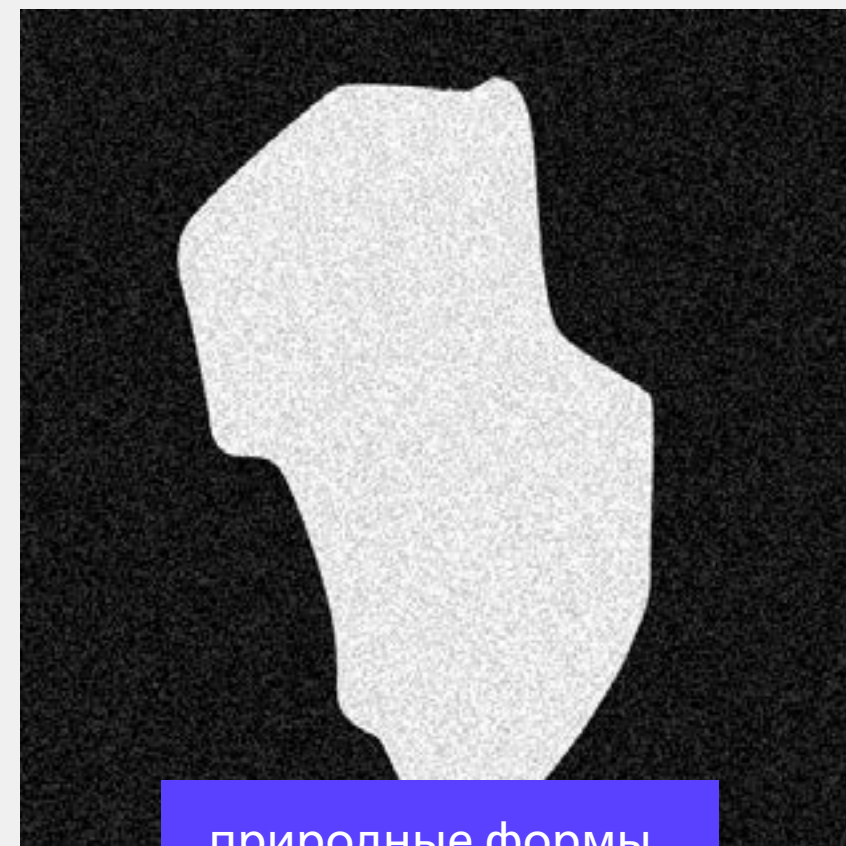
организация пространства



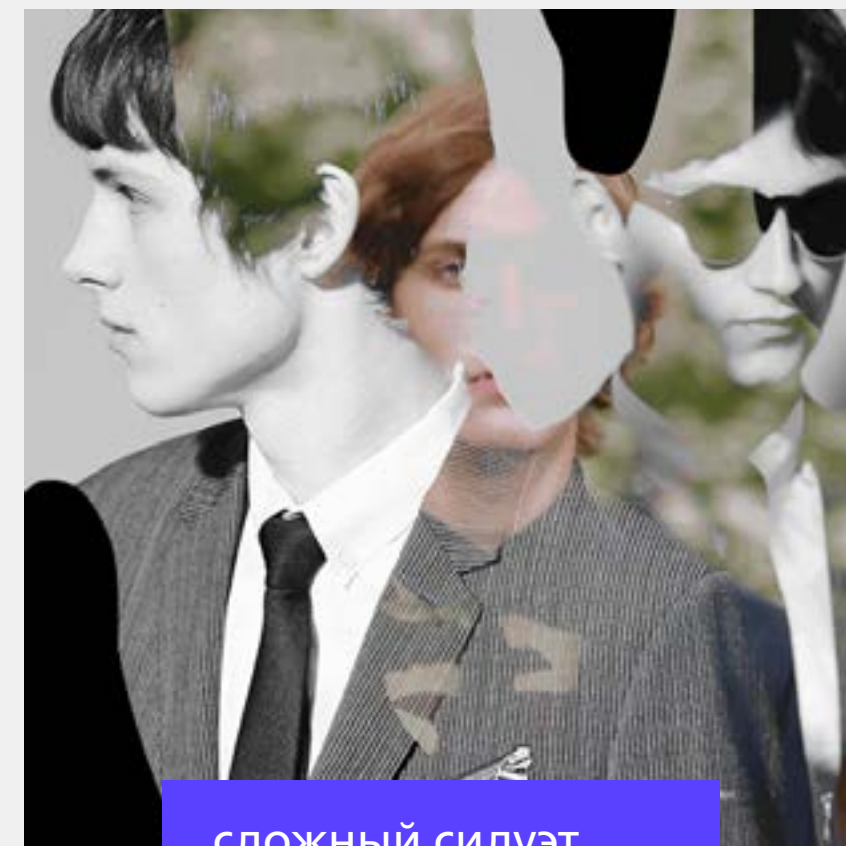
стиль обработки



минимализм



природные формы



сложный силуэт



цветовая палитра

Новая сцена

Александринского театра



Функции площадки:

- проведение спектаклей
- лекции
- встречи с известными людьми
- музыкальные концерты
- выставки
- фестивали современного балета

Анализ дизайна социальных сетей

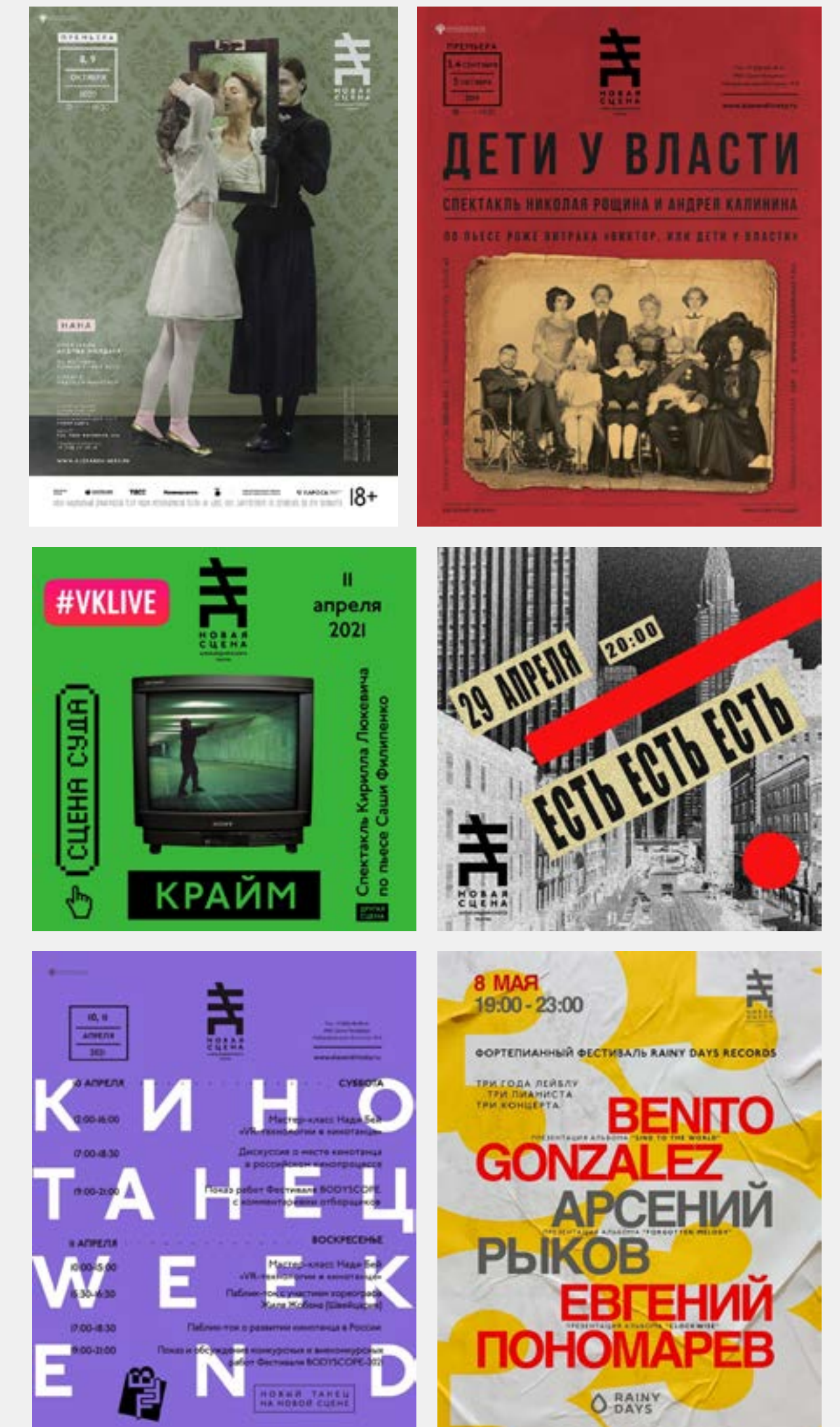
преимущества:

- современный дизайн (минимализм, коллажи)
- хороший художественный уровень фотографий
- высокий уровень взаимодействия со зрителями, подписчиками в Инстаграме

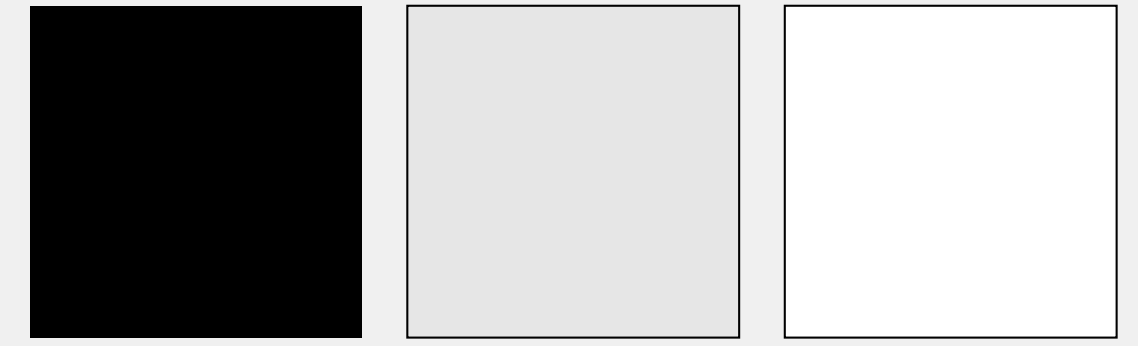
недостатки:

- нет единой графической визуальной системы, ощущение хаоса
- отсутствие анимационных баннеров в пространстве города
- не хватает акцента на актерах и режиссерах, работающих в театре

Актуальный визуальный стиль:



Шрифтовая гарнитура



Основные цвета для фона и шрифтовых гарнитур

Regular

А Б В Г Д Е Ё Ж
 З И Й К Л М Н О П
 Р С Т У Ф Х Ц Ч
 Ш Щ Ъ Ы Ь Э Ю Я
 1 2 3 4 5 6 7 8 9 0

Medium

А Б В Г Д Е Ё Ж
 З И Й К Л М Н О
 П Р С Т У Ф Х Ц Ч
 Ш Щ Ъ Ы Ь Э Ю Я
 1 2 3 4 5 6 7 8 9 0

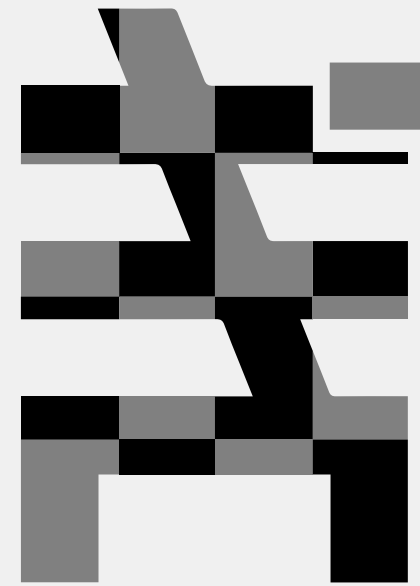
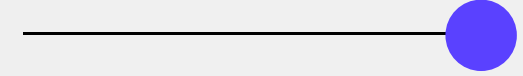
Bold

А А Б Б В В Г Г Д Д
 Е Е Ё Ё Ж Ж З З И И
 Й Й К К Л Л М М Н Н
 О П П Р Р С С Т Т У У Ф
 Х Ц Ц Ч Ш Щ Ъ Ы Ь
 Э Ю Ю Я Я 1 2 3 4 5
 6 7 8 9 0 ! ?

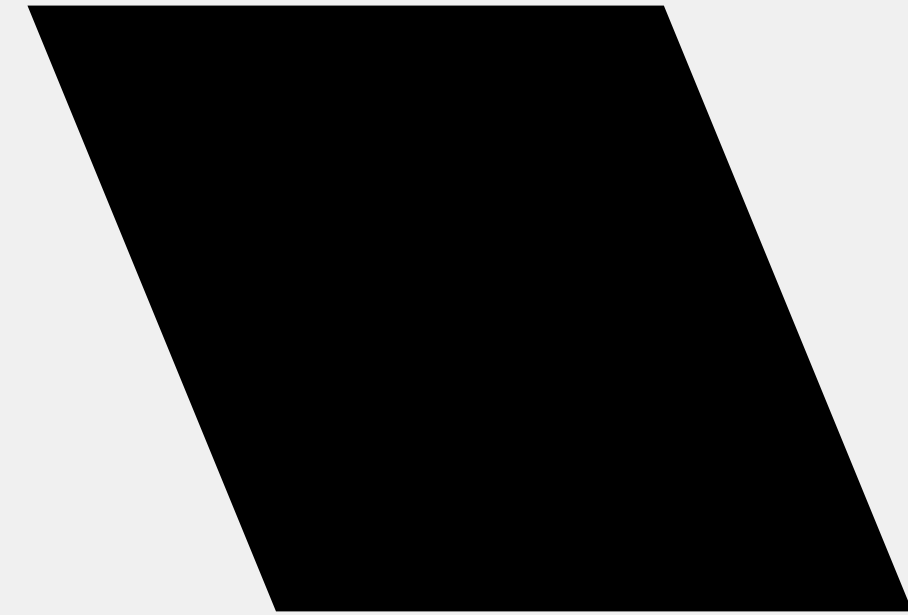
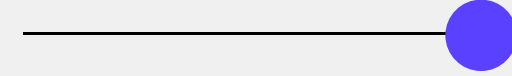
Визуальный образ



ЛОГОТИП
Новой сцены



дефрагментация



базовый
элемент

Анимационные баннеры, (скриншоты) горизонтальный формат



Анимационные баннеры, вертикальный формат

Новая Сцена Александринского театра



НА НА



режиссер АНДРИЙ ЖОЛДАК	текст ЭМИЛЬ ЗОЛЯ	художник-постановщик, ДЭНИЗЭЛЬ ЖОЛДАК
художник по костюмам СИМОН МАЧАБЕЛИ музыкальное оформление СЕРГЕЙ ПАТРАМАНСКИЙ ассистент по сценарию и драматургии КАТЯ ТОБИЛЕВИЧ музыкальный руководитель спектакля, ассистент режиссера ИВАН БЛАГОДЁР ассистент режиссера-постановщика ЮЛИЯ ПРОХОРОВА помощница режиссера СОФЬЯ МАТВЕВА, ДАРЬЯ КУЛИКОВА Нана АННА БЛИНОВА	Зоя ЕЛЕНА ВОЖАКИНА / ЕЛЕНА КАЛИНИНА Граф Моффа СЕМЁН СЫТНИК Молодой граф Моффа СТЕПАН БАЛАКШИН Жорж ИВАН ЕФРЕМОВ Филипп/Швейцар ВИКТОР ШУРАЛЁВ Фонтан ИГОРЬ МОСЮК Атласка ПОЛИНА ТЕПЛЯКОВА Шлейнер, Садовник Фукармон, Железнодорожник СЕРГЕЙ КУЗНЕЦОВ / ВАЛЕНТИН ЗАХАРОВ	Жена Моффа, Подружка Фонтана АННА СЕЛЕДЕЦ Дочь Фармацента, Бабушка ВАСИЛИСА АЛЕКСЕЕВА Парикмахер, Лакей Франсуа АНДРЕЙ МАТЮКОВ Ведущая аукциона ЕЛИЗАВЕТА КОБЗАРЬ Гитарист, один из любовников Нана ФИЛИПП БАЯНДИН Рассказчики СЕМЁН СЫТНИК, СТЕПАН БАЛАКШИН, ИВАН ЕФРЕМОВ, ИГОРЬ МОСЮК



Печатные афиши



Печатные афиши

ПРЕМЬЕРЫ НА НОВОЙ СЦЕНЕ



5.05



ЧЕСТНАЯ ЖЕНЩИНА

реж. В. Фокин
текст К. Фокин

8.05

ТОВАРИЩ КИСЛЯКОВ

реж. А. Калинин
по мотивам
одноименного романа
П. Романова



17.05



НАНА

реж. А. Жолдак
по одноименному
роману Эмиля Золя

22.05

ДЕТИ У ВЛАСТИ

реж. Н. Рощин, А. Калинин
по пьесе Р. Витрака
«Виктор, или Дети у власти»



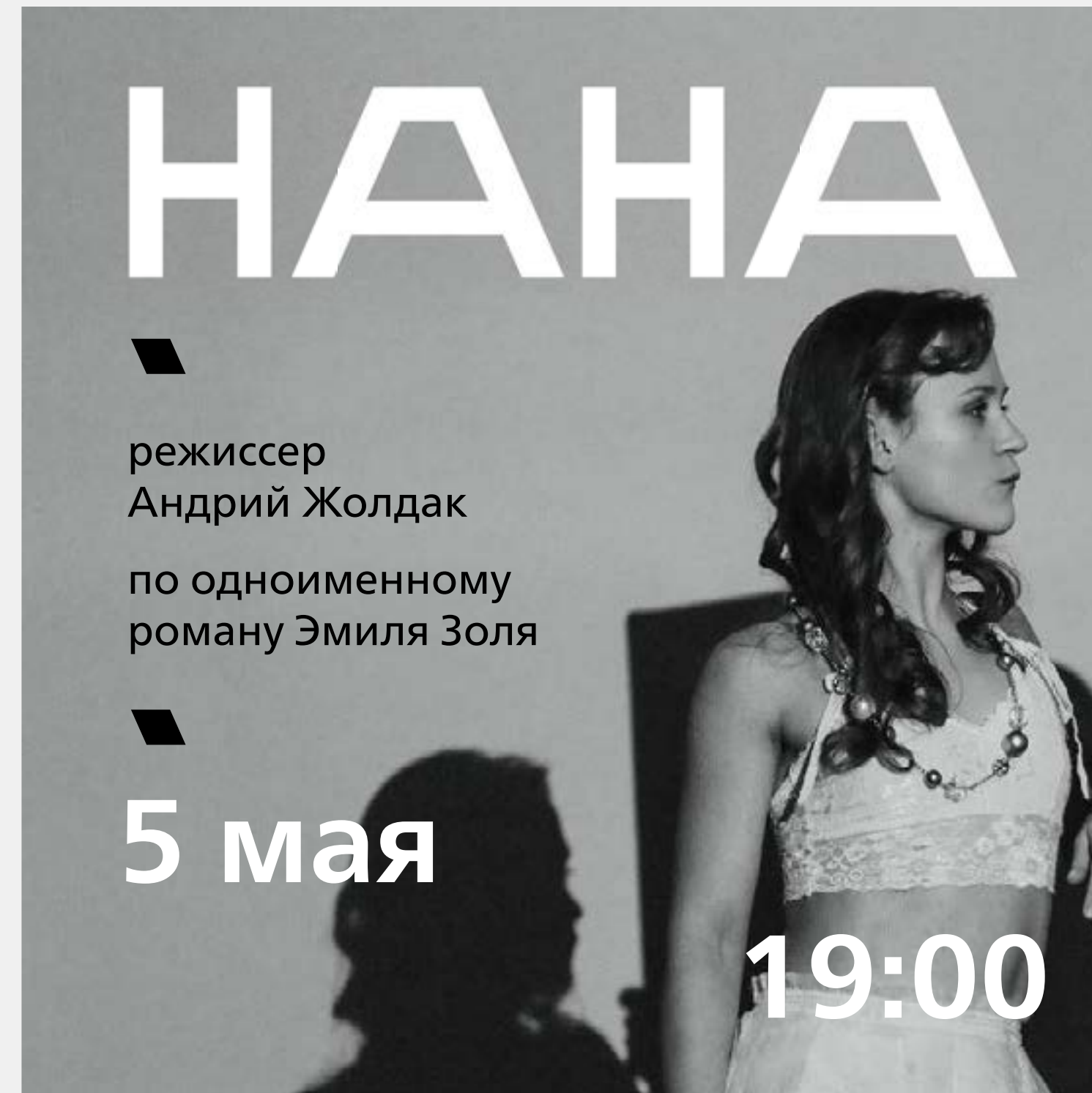
Печатные афиши



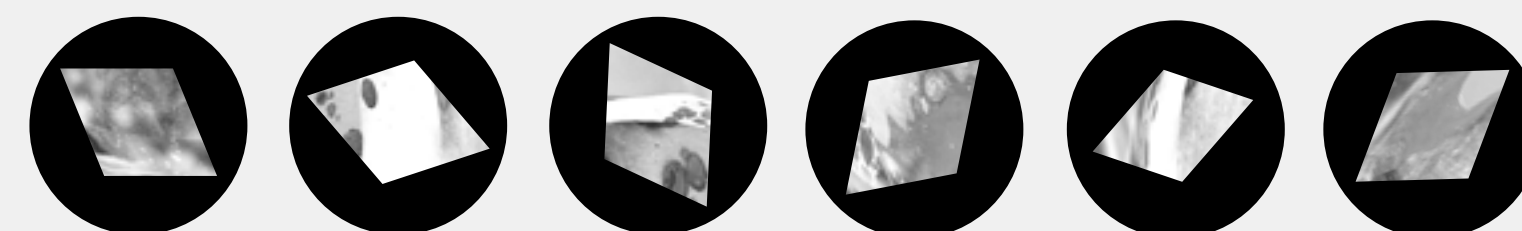
Дизайн аккаунта в Инстаграм



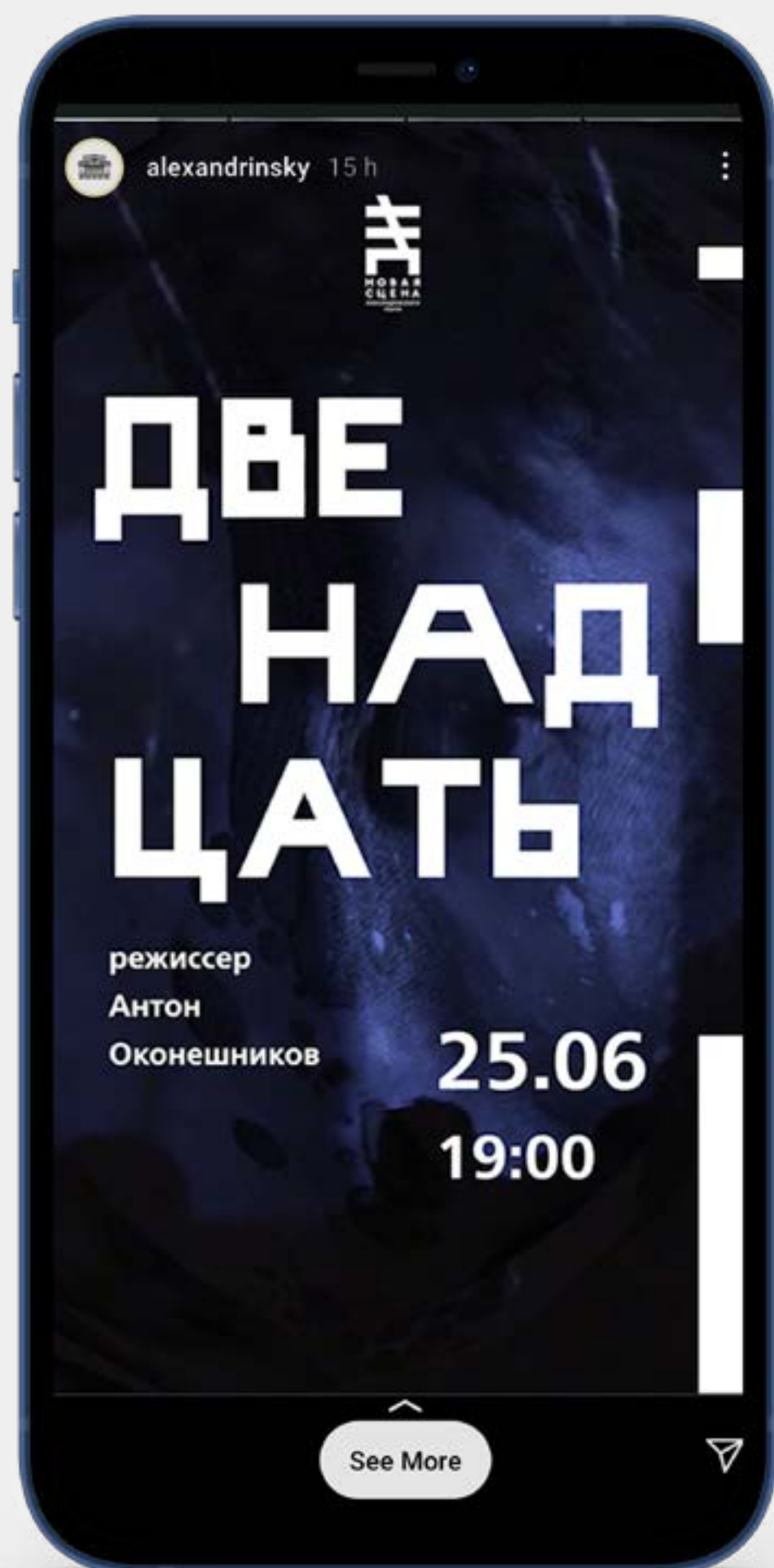
ДИЗАЙН ПОСТОВ



иконки для историй



Дизайн аккаунта в Инстаграм



Интерактивные дизайн-системы в театральном пространстве: принципы и методы разработки

студентка 2 курса
магистратуры

Югай Екатерина

Научный руководитель теор. части
доктор философских наук, профессор
кафедры дизайна факультета искусств СПбГУ Г. Н. Лола

Научный руководитель практ. части
Доцент кафедры Дизайна
Факультета искусств СПбГУ К. Г. Старцев

Факультет Искусств
Кафедра Дизайна
СПбГУ'21